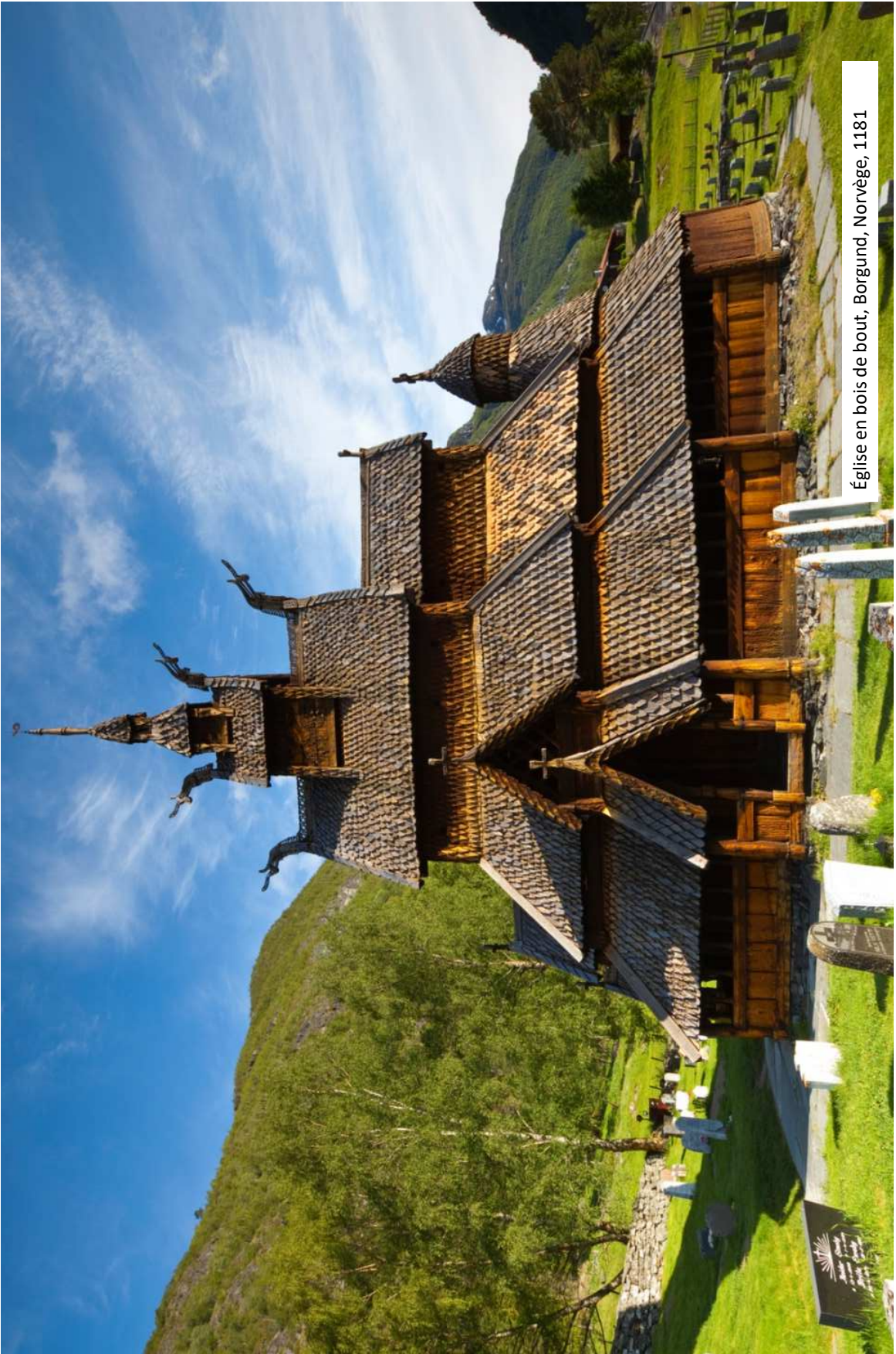


# Durabilité

— Qui présente les conditions requises pour durer longtemps.



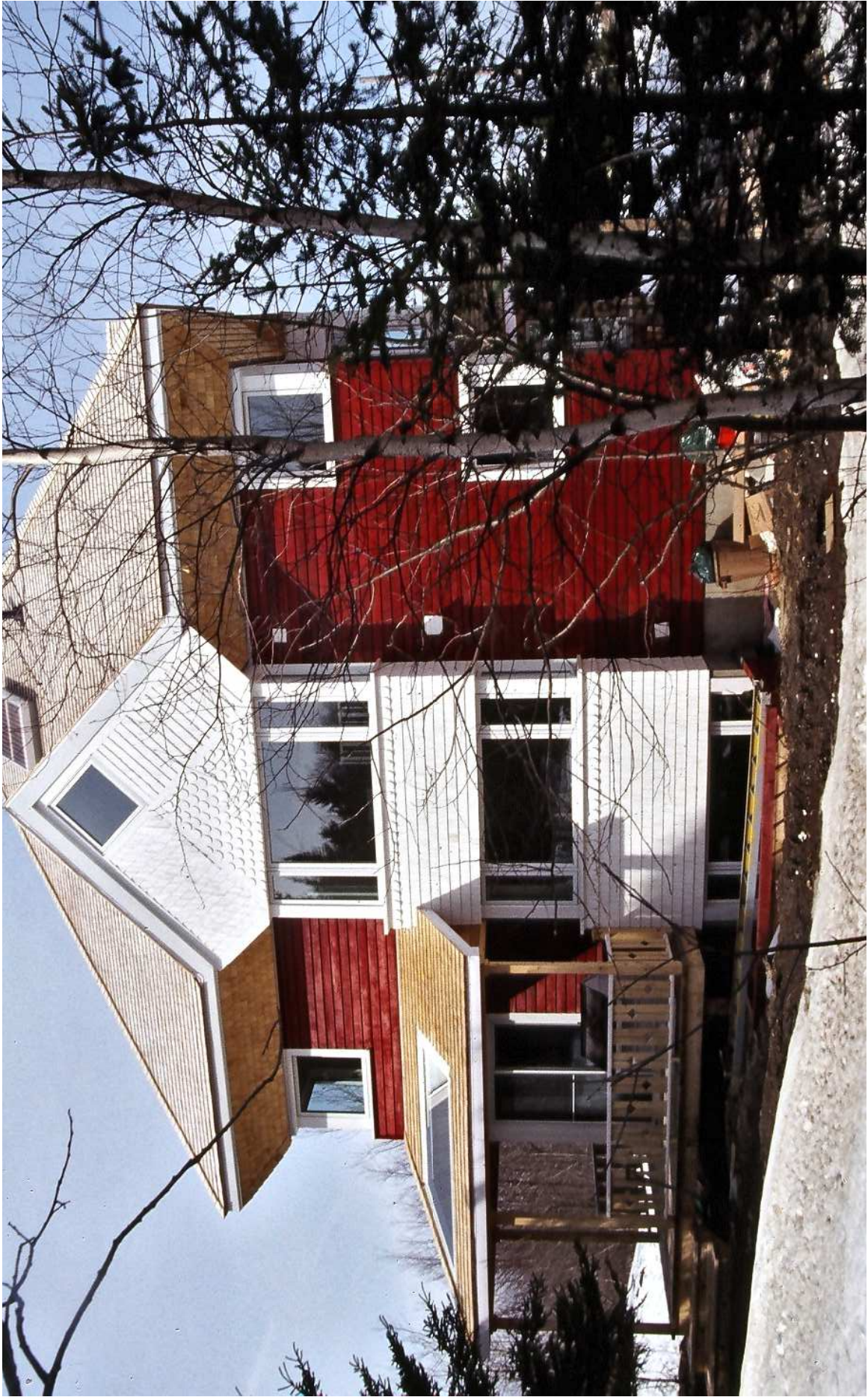
Église en bois de bout, Borgund, Norvège, 1181



Église en bois de bout, Borgund, Norvège, 1181









# Un exemple, 1996



iii  
iiii

Résidence Lemieux, Bourassa Gaudreau arch



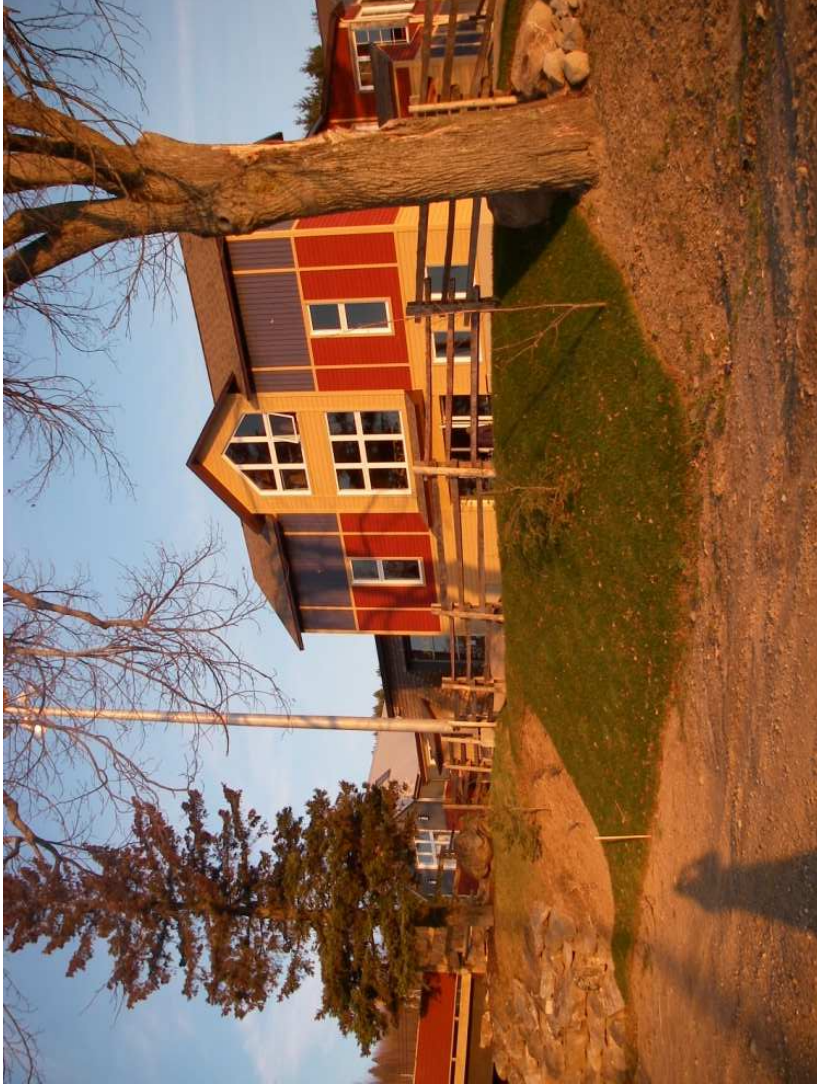




**Résidence Lemieux, Bourassa Gaudreau (1996)**



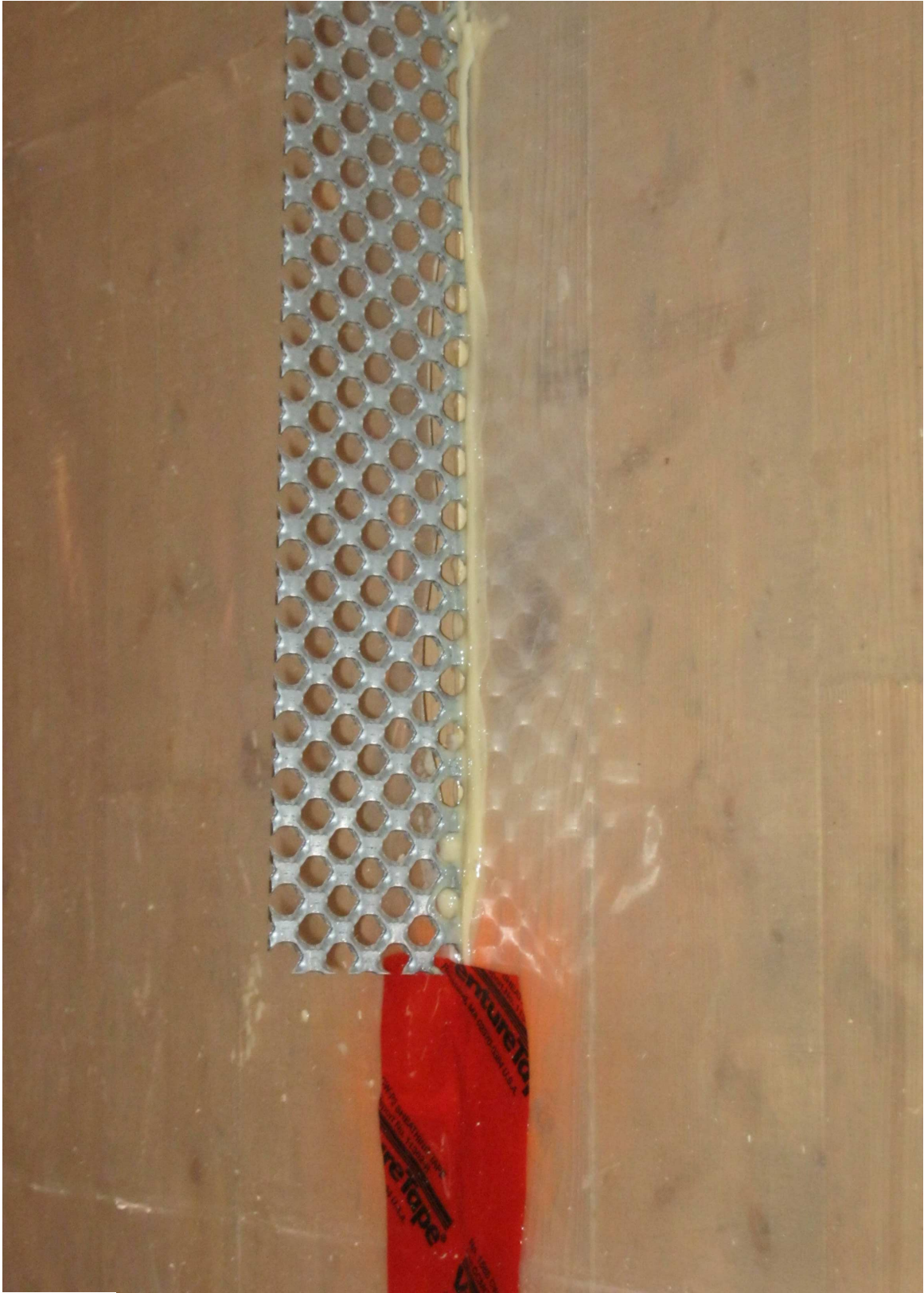
**Réservoir Beaudet | Bourassa Maillé Architectes | 2012**  
©Sylvie Tremblay

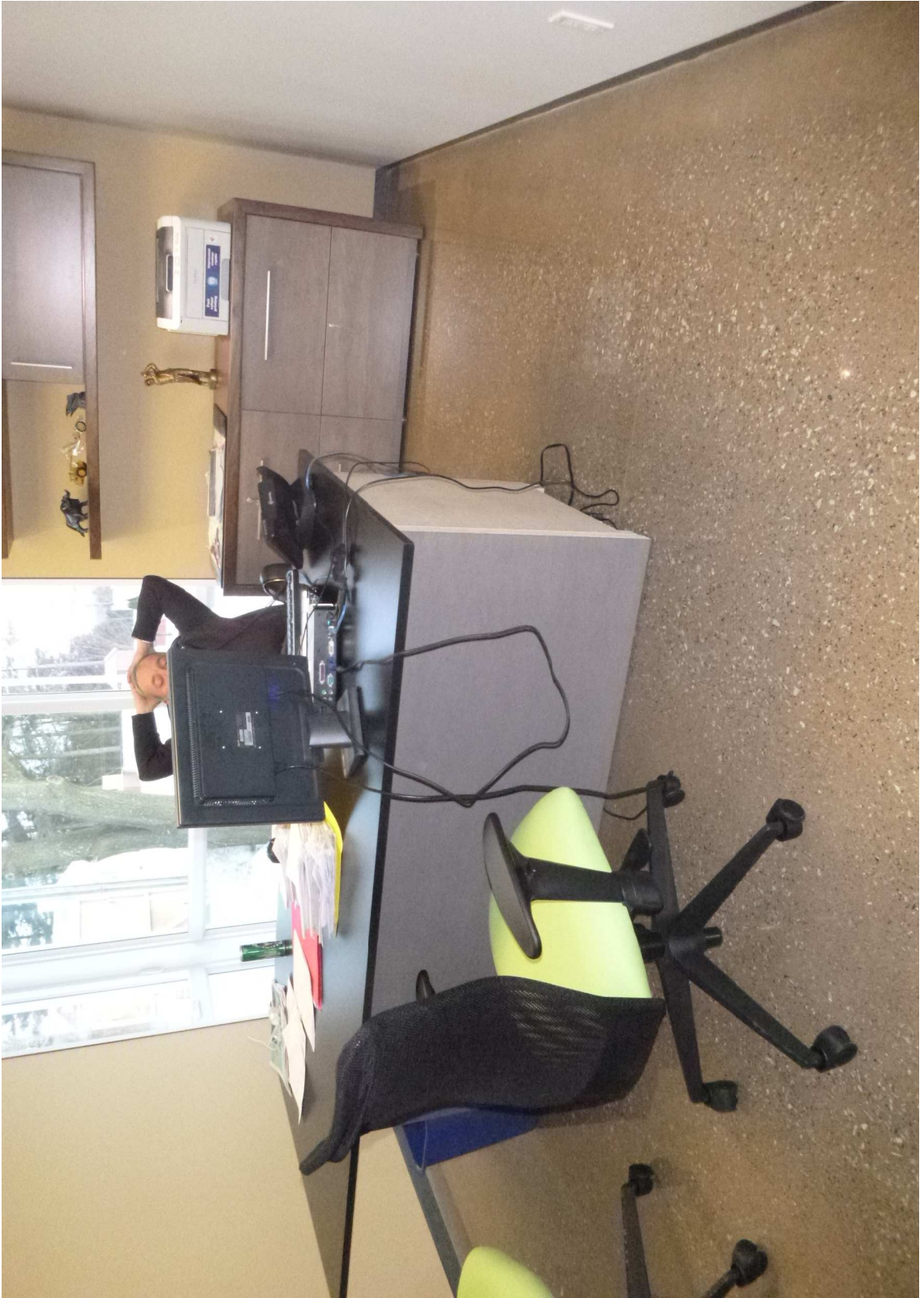


**Chalet du Mont Gleason | Bourassa Maillé Architectes | 2004**  
©Sylvie Tremblay











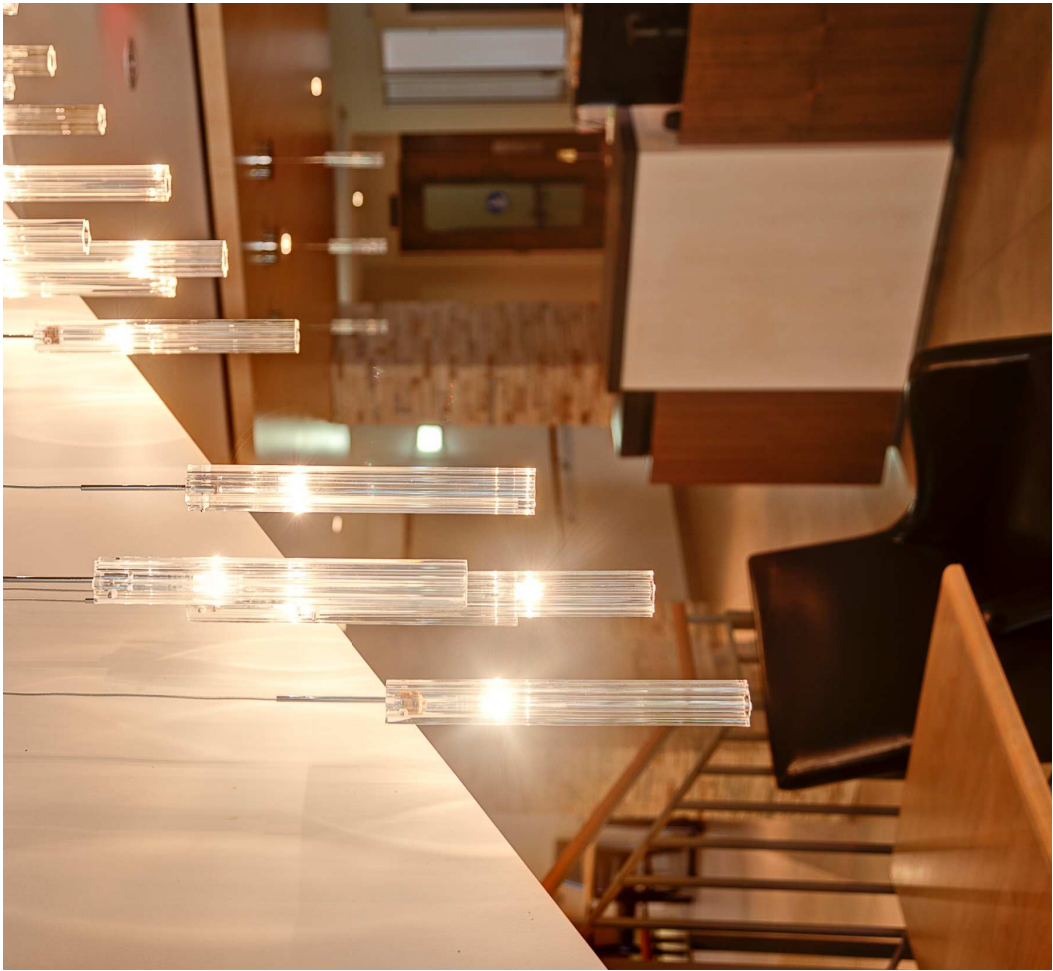
# Résidence Les trois Violettes- 50 unités d'habitations pour aînés

- communauté des Frères Maristes de St-Jean-sur-Richelieu











L'HABITATION UNIFAMILIALE / ÉTUDES DE CAS

# CONSTRUCTION D'UNE MAISON SUR LE LAC

Québec, 2016



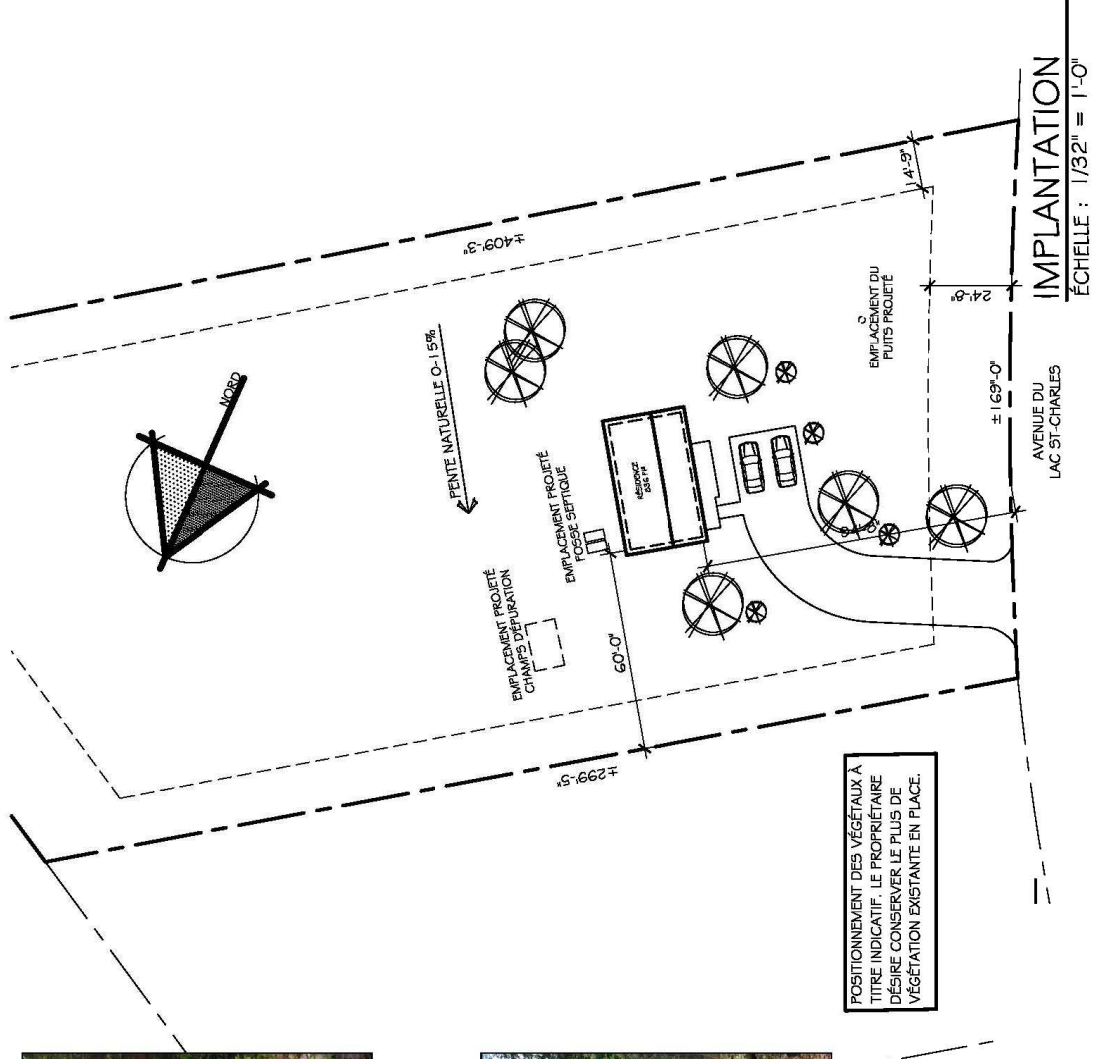
VUE SUR LA MONTAGE

ÉCHELLE : AUCUNE



VUE INTÉRIEURE ZONE DÉBOISÉE

ÉCHELLE : AUCUNE







4 AVENUE DU ROCHER



24 AVENUE DU ROCHER



176 RUE DES CRANS



82 AVENUE DU ROCHER



RÉSIDENCE AU LAC ROSE



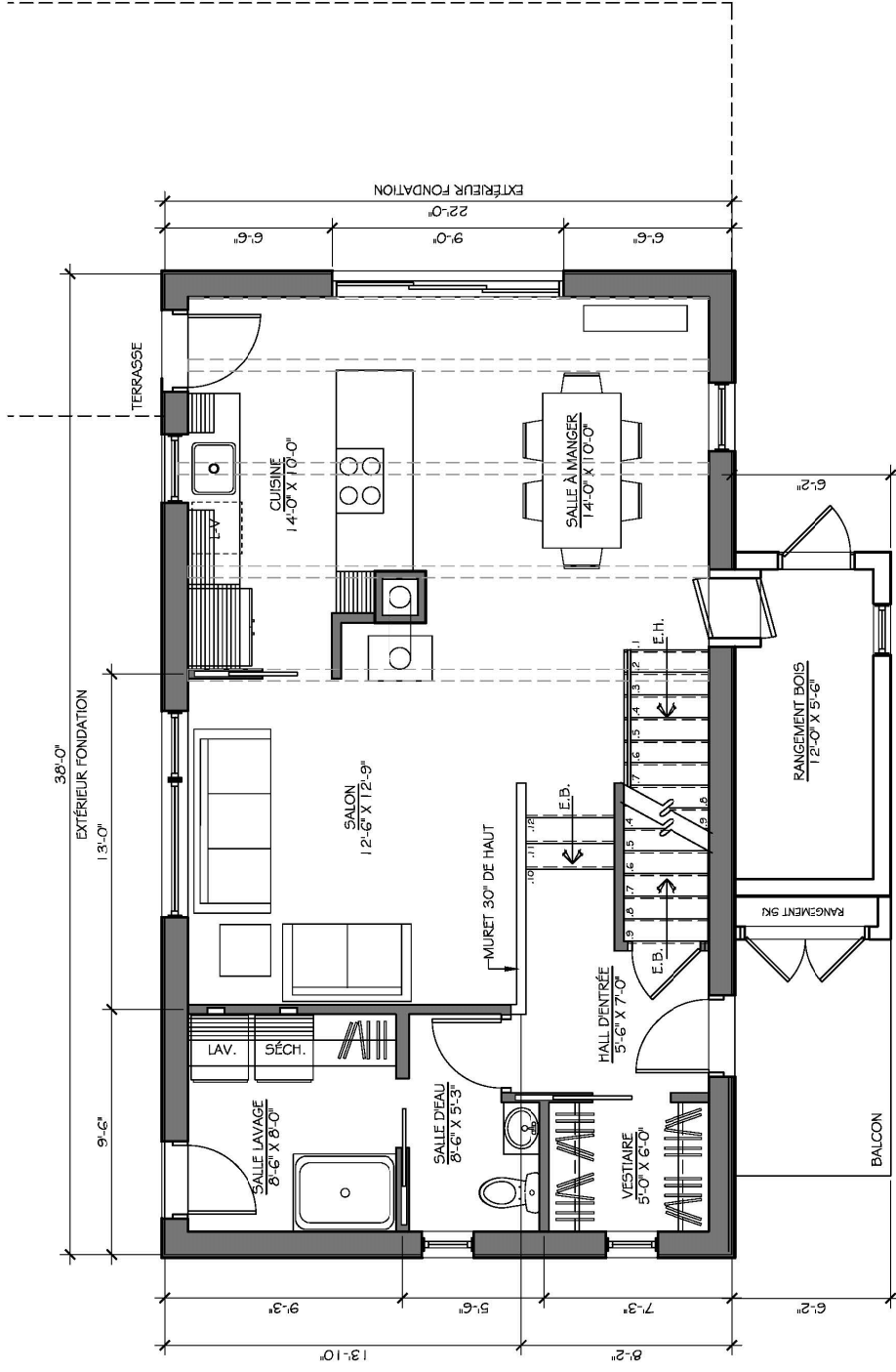
RÉSIDENCE AU LAC ROSE

---

## RÉSIDENCE DU MÊME SECTEUR

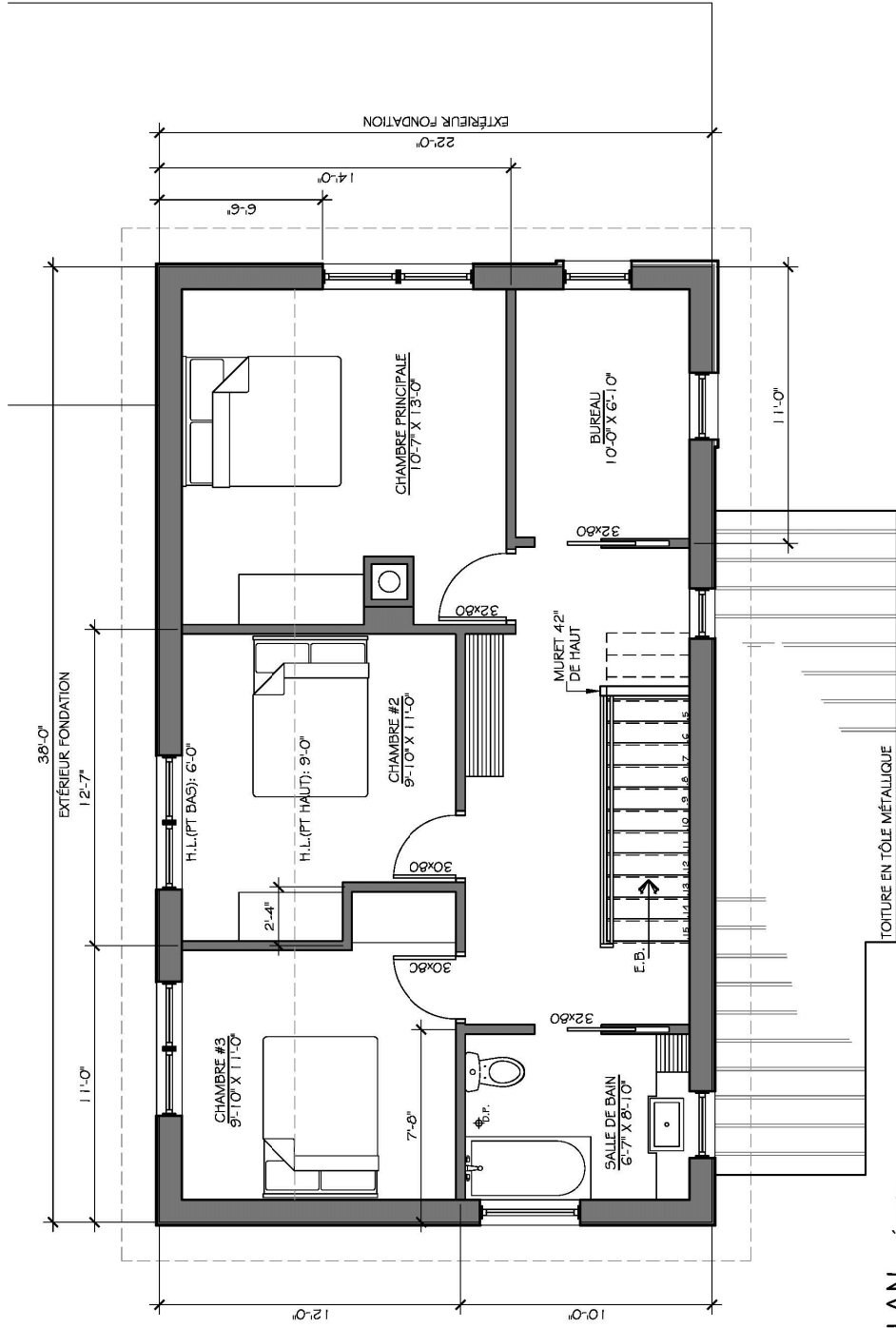
---

## PHOTOS D'INSPIRATION



PLAN REZ-DE-CHAUSSÉE

ÉCHELLE : 1/4" = 1'-0"



**PLAN ÉTAGE**  
ÉCHELLE : 1/4" = 1'-0"

toit BARDEAUX



toit  
TOÏE

ÉLÉVATION AVANT

Ech: 1/4" = 1'-0"

CLIN RAINURÉ  
FINI BRUSSE (LISSE)  
"TIGE DE BAMBOU"



6 1/2"

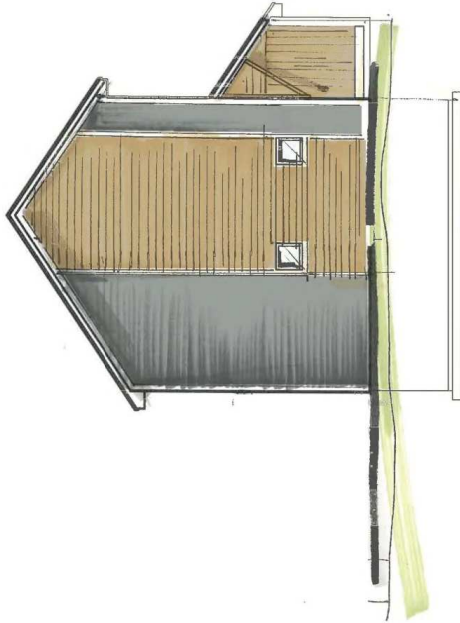
CLIN RAINURÉ  
FINI RUGUEUX  
"MER AGITÉE"

ÉLÉVATION DROITE

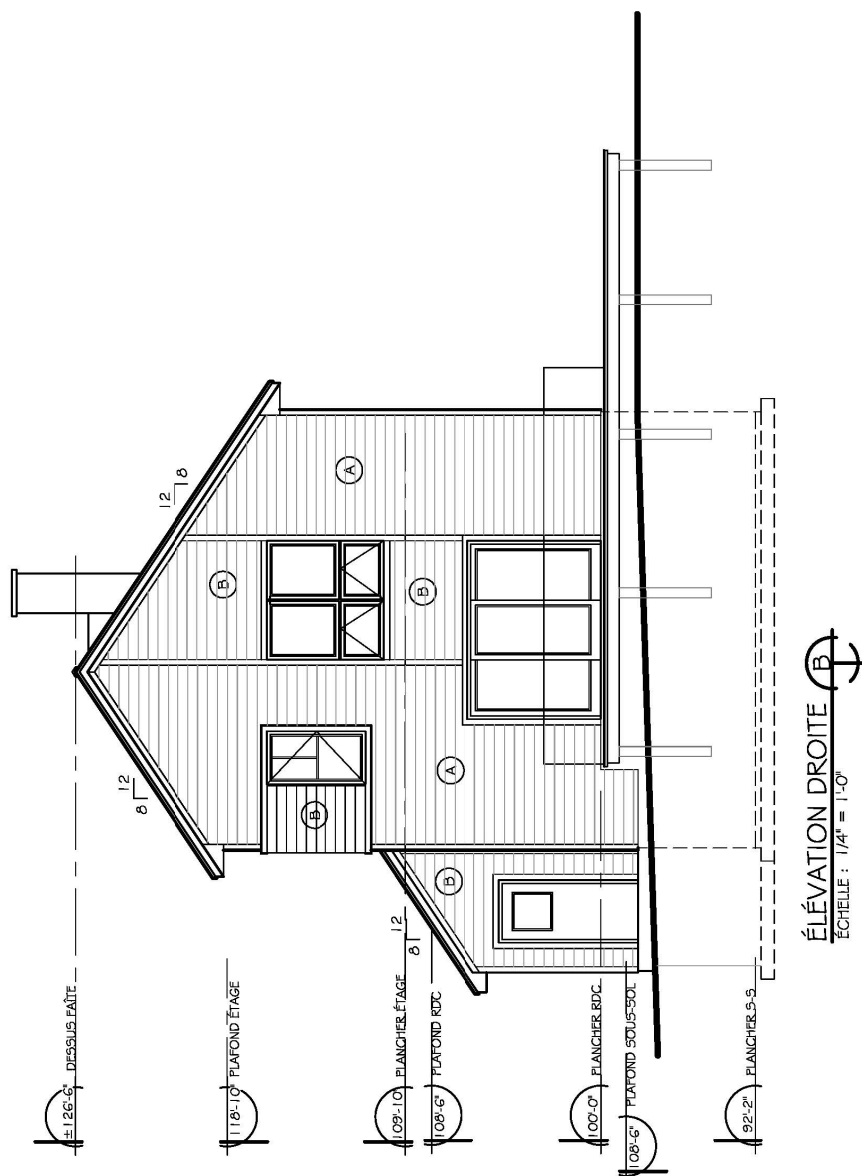
Ech: 1/4" = 1'-0"



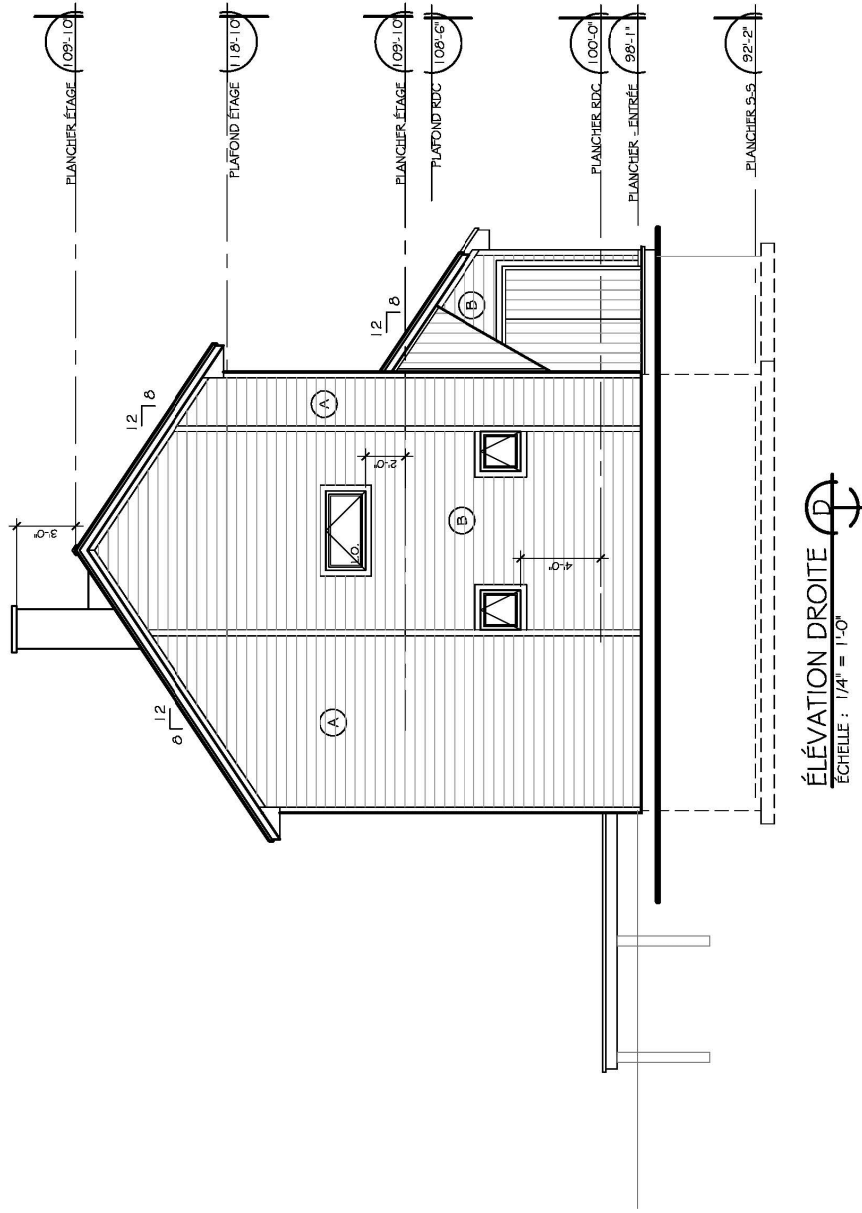
ÉLEVATION ARRIÈRE  
Éch:  $\frac{1''}{8}$



ÉLEVATION GAUCHE  
Éch:  $\frac{1''}{8}$



ÉLEVATION DROITE (B)  
ÉCHELLE : 1/4" = 1'-0"



ÉLÉVATION DROITE   
 ÉCHELLE : 1/4" = 1'-0"









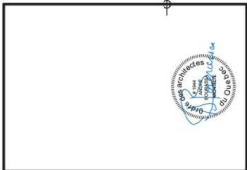


**NOTES:**

1. MESURES
2. L'ÉCHAFFAUDAGE
3. MESURES
4. TRANSMISSION DES DOCUMENTS

LES COÛTS PRÉSENTÉS SUR LES DESSINS SONT À DESTINATION INFORMATIVE SEULEMENT. IL NE FAUT PAS S'APPUYER SUR CES COÛTS POUR LA RÉALISATION D'UN PROJET. LES COÛTS SONT ÉVALUÉS EN FONCTION DES QUANTITÉS ET DES TARIFS EN VIGUEUR À LA DATE DE RÉDACTION DES DOSSIER D'APPRENTI.

NO	DATE	DESCRIPTION	PAR
1	2024-01-15	ÉMISSION	AM
2	2024-02-15	REVISION	AM
3	2024-03-15	REVISION	AM
4	2024-04-15	REVISION	AM
5	2024-05-15	REVISION	AM
6	2024-06-15	REVISION	AM
7	2024-07-15	REVISION	AM
8	2024-08-15	REVISION	AM
9	2024-09-15	REVISION	AM
10	2024-10-15	REVISION	AM
11	2024-11-15	REVISION	AM
12	2024-12-15	REVISION	AM



**BMA**  
**BOURASSA MAILLE**  
**ARCHITECTES**  
 1166, Terrasse de la Gare, Montréal, Québec H3C 1G7  
 Téléphone: (514) 392-1225  
 Télécopieur: (514) 392-1226  
 Site Web: www.bma-architectes.com

ÉLÉVATIONS	
PROJET	AB
DATE	15/08/24
PROJETANT	GC
PROJETANT	1534-14
PROJETANT	A21

**ARCHITECTURE**

**NOTES GÉNÉRALES**

1. VÉRIFIER TOUTES LES MESURES SUR PLACE AVANT LE DÉBUT DES TRAVAUX.
2. L'ÉCHAFFAUDAGE
3. MESURES
4. TRANSMISSION DES DOCUMENTS

LES COÛTS PRÉSENTÉS SUR LES DESSINS SONT À DESTINATION INFORMATIVE SEULEMENT. IL NE FAUT PAS S'APPUYER SUR CES COÛTS POUR LA RÉALISATION D'UN PROJET. LES COÛTS SONT ÉVALUÉS EN FONCTION DES QUANTITÉS ET DES TARIFS EN VIGUEUR À LA DATE DE RÉDACTION DES DOSSIER D'APPRENTI.

LÉGENDE - REVÈTEMENT EXTÉRIEUR	
A	MOULURE
B	REVESTIMENT
C	REVESTIMENT
D	REVESTIMENT
E	REVESTIMENT
F	REVESTIMENT
G	REVESTIMENT
H	REVESTIMENT
I	REVESTIMENT
J	REVESTIMENT
K	REVESTIMENT
L	REVESTIMENT
M	REVESTIMENT
N	REVESTIMENT
O	REVESTIMENT
P	REVESTIMENT
Q	REVESTIMENT
R	REVESTIMENT
S	REVESTIMENT
T	REVESTIMENT
U	REVESTIMENT
V	REVESTIMENT
W	REVESTIMENT
X	REVESTIMENT
Y	REVESTIMENT
Z	REVESTIMENT

**REMARQUES**

MOULURES DE FAÇON À SUIVRE LES MOULURES DE PROJET. TOUS LES DÉTAILS SONT À DÉFINIR EN CONSULTANT LES DOSSIER D'APPRENTI.

**LÉGENDE**

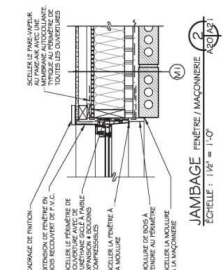
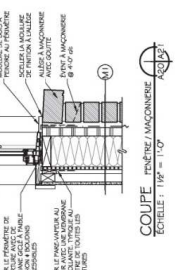
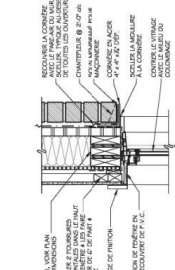
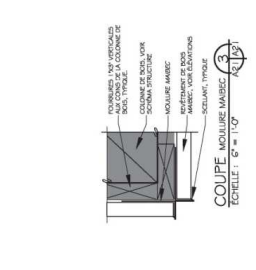
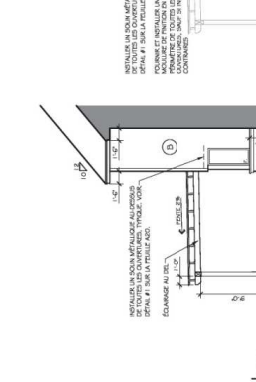
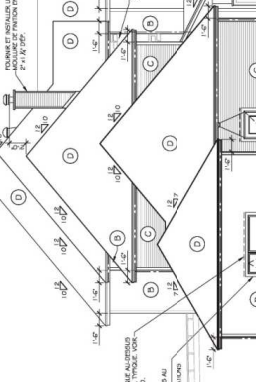
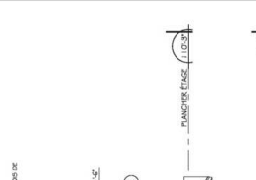
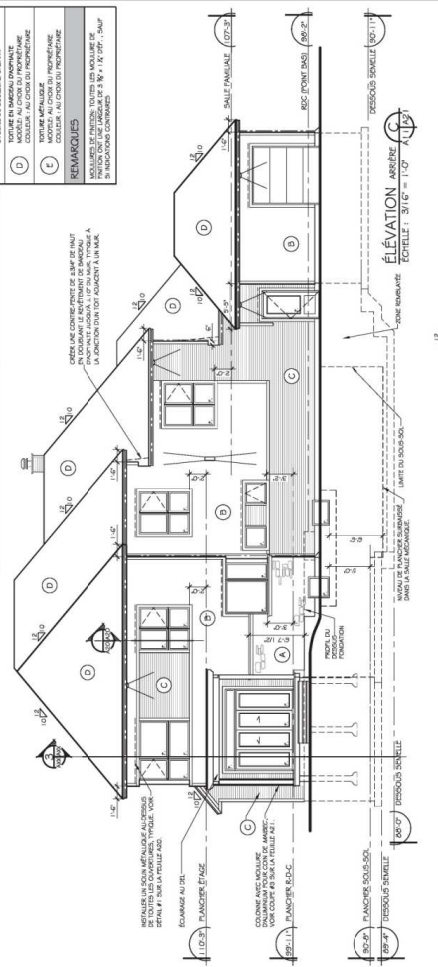
1. VÉRIFIER TOUTES LES MESURES SUR PLACE AVANT LE DÉBUT DES TRAVAUX.
2. L'ÉCHAFFAUDAGE
3. MESURES
4. TRANSMISSION DES DOCUMENTS

LES COÛTS PRÉSENTÉS SUR LES DESSINS SONT À DESTINATION INFORMATIVE SEULEMENT. IL NE FAUT PAS S'APPUYER SUR CES COÛTS POUR LA RÉALISATION D'UN PROJET. LES COÛTS SONT ÉVALUÉS EN FONCTION DES QUANTITÉS ET DES TARIFS EN VIGUEUR À LA DATE DE RÉDACTION DES DOSSIER D'APPRENTI.

LÉGENDE - REVÈTEMENT EXTÉRIEUR	
A	MOULURE
B	REVESTIMENT
C	REVESTIMENT
D	REVESTIMENT
E	REVESTIMENT
F	REVESTIMENT
G	REVESTIMENT
H	REVESTIMENT
I	REVESTIMENT
J	REVESTIMENT
K	REVESTIMENT
L	REVESTIMENT
M	REVESTIMENT
N	REVESTIMENT
O	REVESTIMENT
P	REVESTIMENT
Q	REVESTIMENT
R	REVESTIMENT
S	REVESTIMENT
T	REVESTIMENT
U	REVESTIMENT
V	REVESTIMENT
W	REVESTIMENT
X	REVESTIMENT
Y	REVESTIMENT
Z	REVESTIMENT

**REMARQUES**

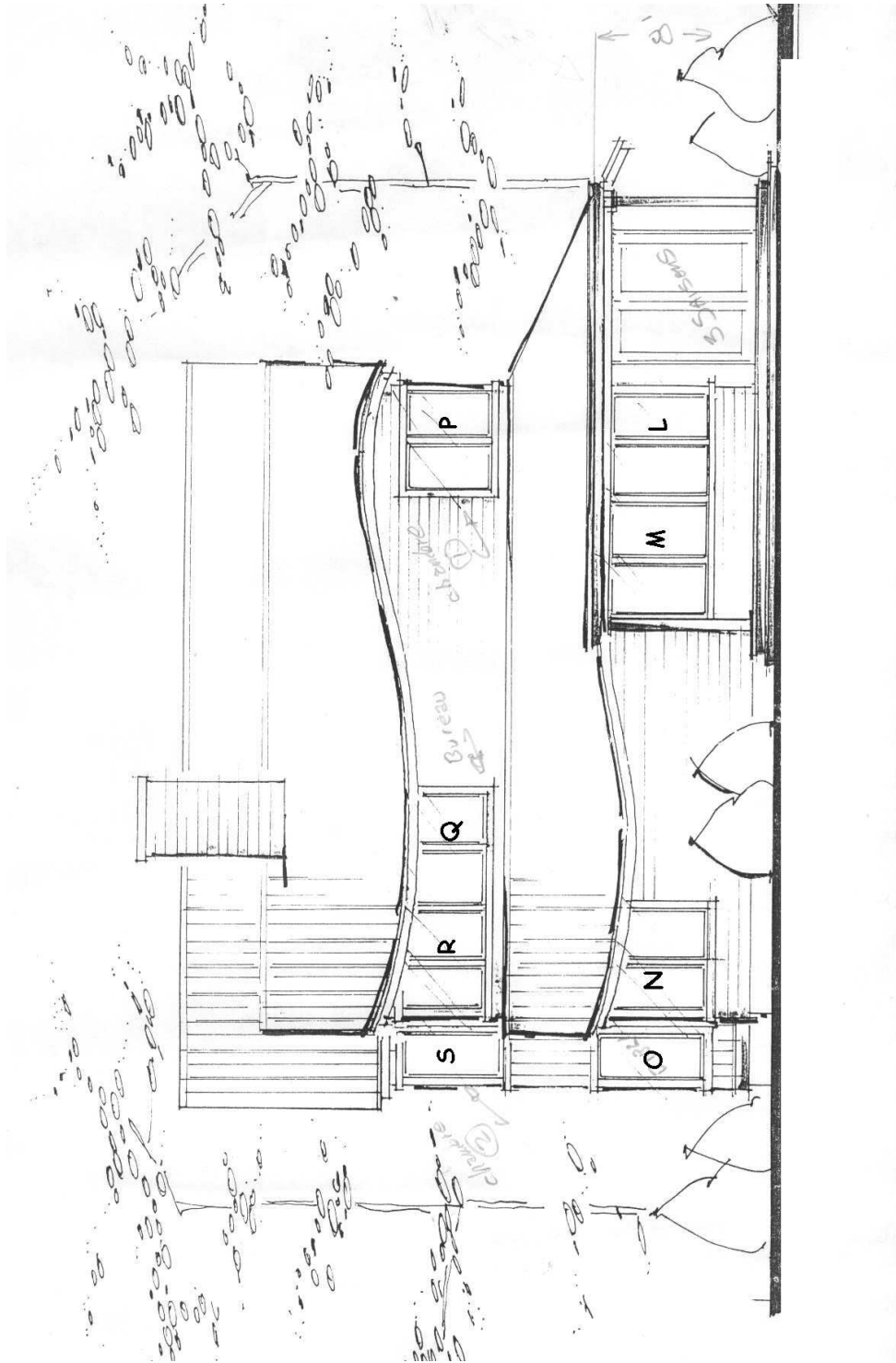
MOULURES DE FAÇON À SUIVRE LES MOULURES DE PROJET. TOUS LES DÉTAILS SONT À DÉFINIR EN CONSULTANT LES DOSSIER D'APPRENTI.

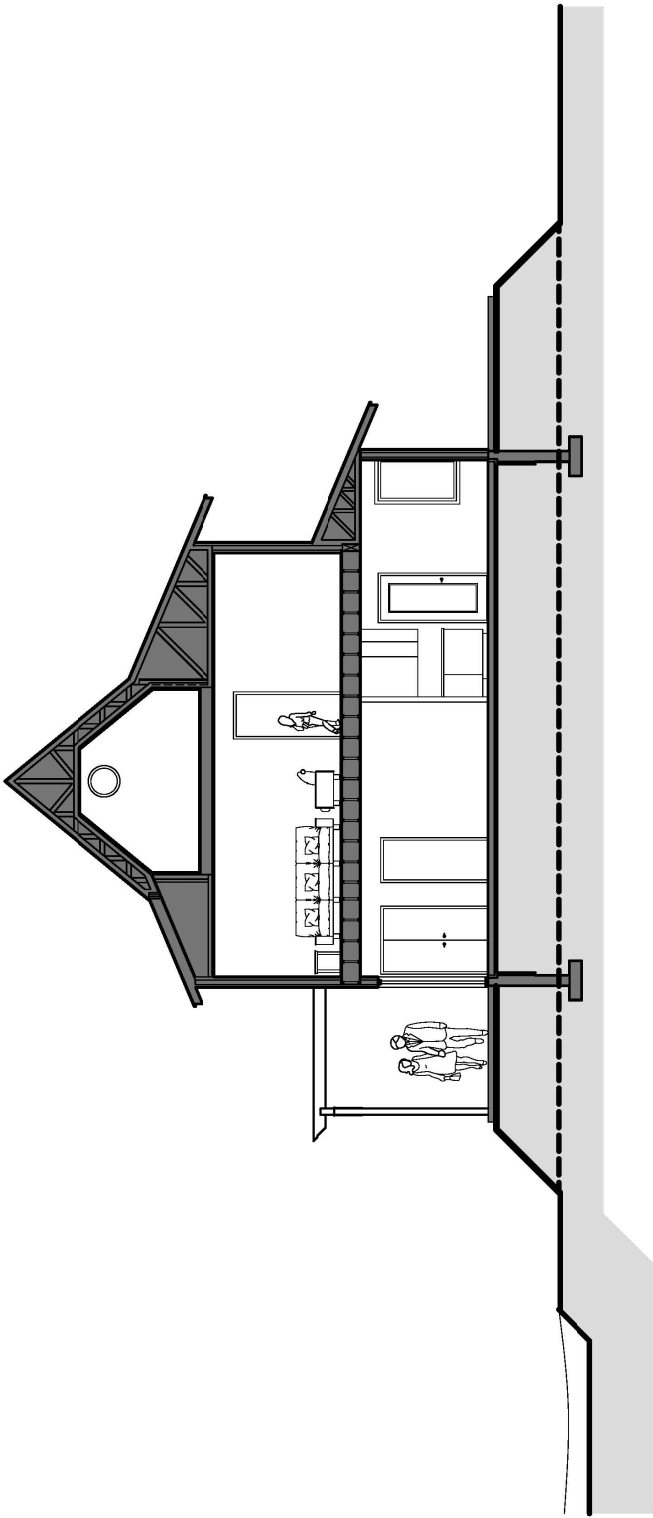




ELEVATION SUBEST.

ECH. 1/20













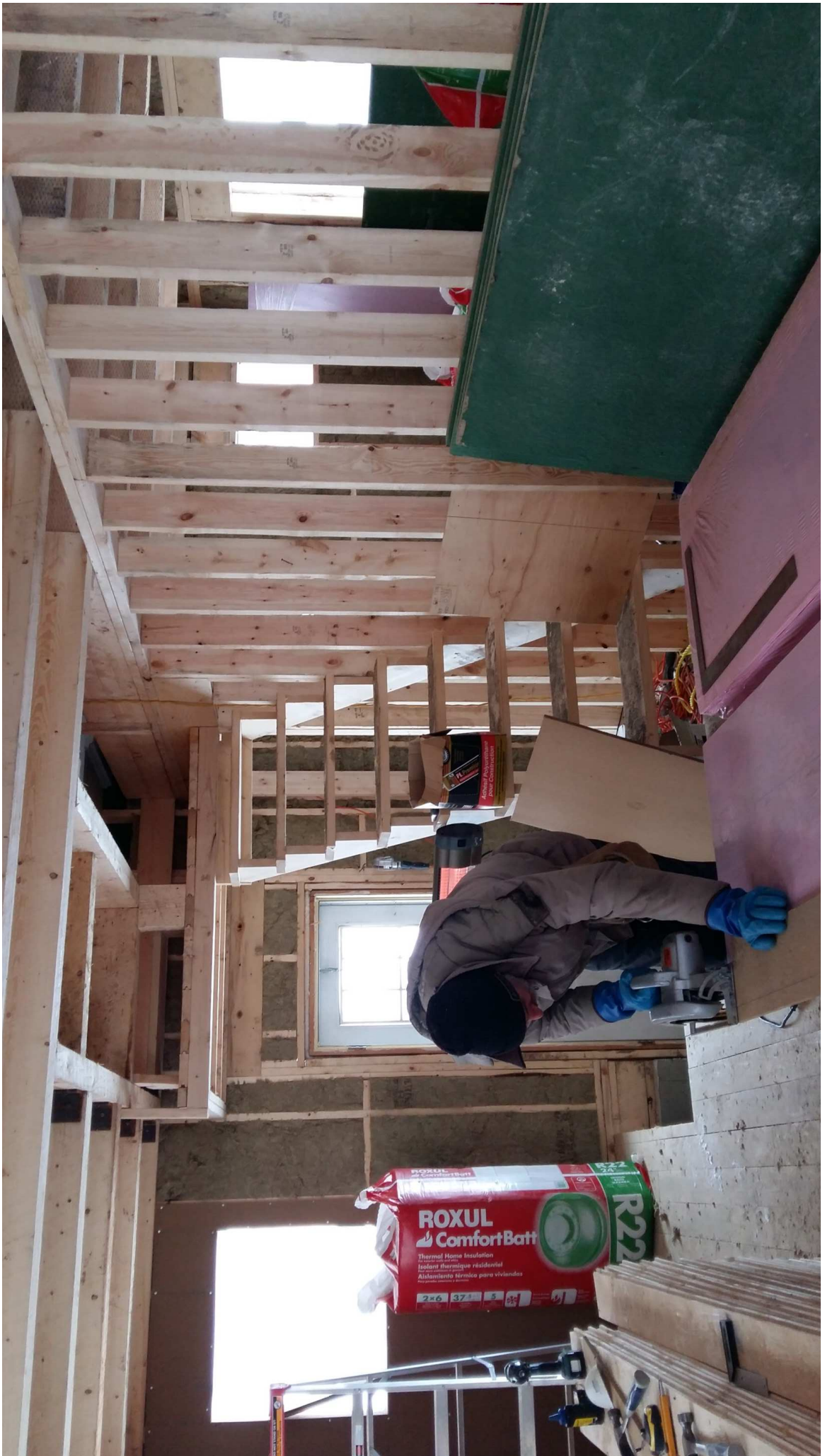


















L'HABITATION UNIFAMILIALE / ÉTUDES DE CAS

# RÉNOVATION D'UN CHALET

Sainte-Marie-de-Blanford, 2014



**NOTES:**

1. MESURES  
TOUTES LES DIMENSIONS SONT EN PIEDS AVANT  
L'ÉCHELLE, SOUS TRAVAIL.
2. DOCUMENT  
AVANT EFFECTUER TOUT TRAVAIL D'ÉRECTION  
DE CONSTRUCTION, LE PROJET DOIT ÊTRE  
SUIVI ET APPROUVÉ PAR LE DÉPARTEMENT  
D'ÉTAT-PROVINCIALE, ÉLECTRIQUE.
3. MESURES  
TOUTES LES DIMENSIONS SONT EN PIEDS AVANT  
L'ÉCHELLE, SOUS TRAVAIL.
4. TRANSMISSION DES DOCUMENTS:  
L'ÉTAT-PROVINCIALE DOIT ÊTRE EN POSSESSION  
DE CE DOCUMENT AVANT LE DÉMARRAGE  
DES TRAVAUX DE CONSTRUCTION. LE TRAVAIL  
NE PEUT ÊTRE COMMENCÉ QU'APRÈS AVOIR  
OBTENU LA PERMIS DE CONSTRUCTION ET  
L'APPROUVÉ PAR LE DÉPARTEMENT D'ÉTAT-  
PROVINCIALE.

NO.	REVISION	DESCRIPTION	DATE
1	01	PROJET INITIAL	15/01/2024
2	02	MODIFICATIONS	20/01/2024
3	03	REVISIONS	25/01/2024
4	04	REVISIONS	30/01/2024
5	05	REVISIONS	05/02/2024
6	06	REVISIONS	10/02/2024
7	07	REVISIONS	15/02/2024
8	08	REVISIONS	20/02/2024
9	09	REVISIONS	25/02/2024
10	10	REVISIONS	30/02/2024

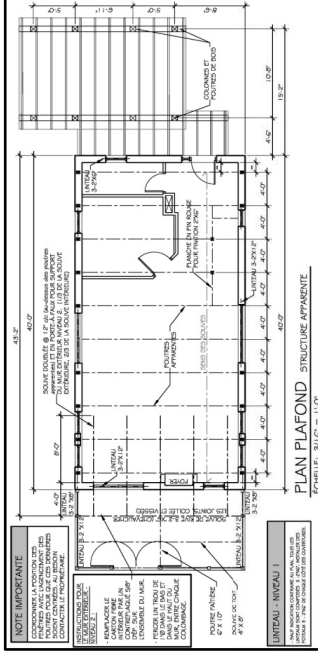
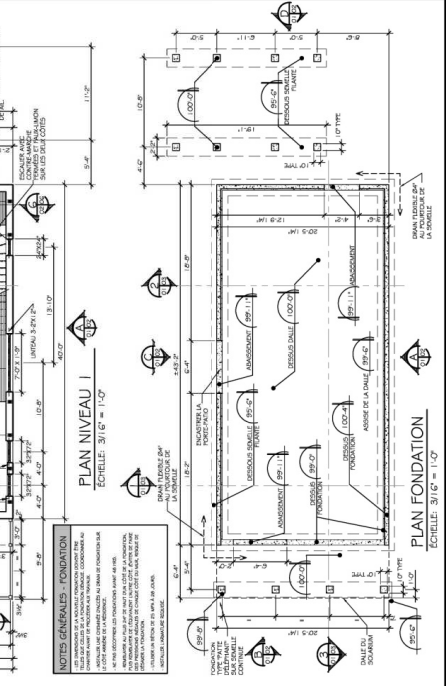
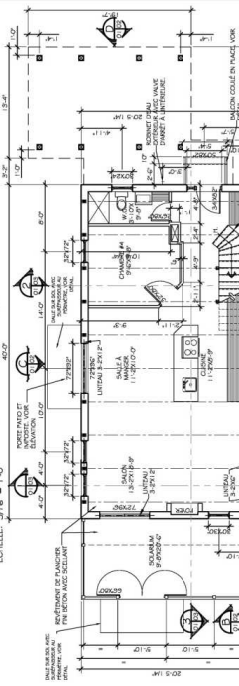
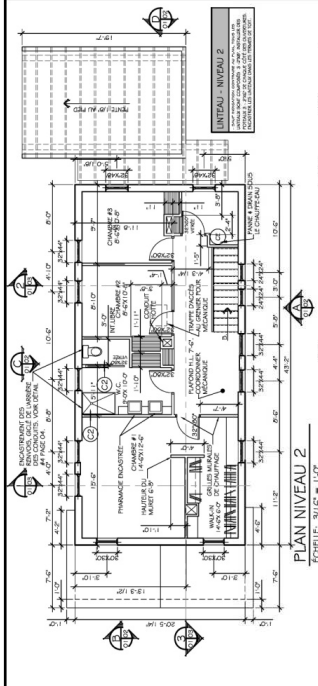


**EMA**  
**BOURASSA**  
**MAILLE**  
**ARCHITECTES**

11400, Avenue de la Paix, 11e Étage, Montréal, Québec H2S 2S7  
Téléphone: (514) 397-1200 | Télécopieur: (514) 397-1205  
www.bourassa-maille.com | Courriel: info@bourassa-maille.com

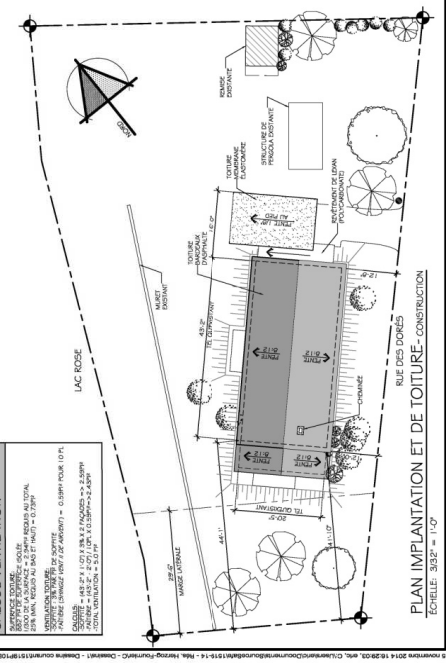
PROJET: PLAN IMPLANTATION, PLANS DE CONSTRUCTION NIVEAUX 1-2-3 ET TOITURE  
NOM: AB  
N° PROJET: 151910P  
N° DE PROJET: 1519-14  
A01

**ARCHITECTURE**



**NOTES GÉNÉRALES - FONDATION**

LES FONDATIONS SONT À CONSTRUCTION CONFORMÉMENT À LA NOTICE DE LA SOCIÉTÉ CANADIENNE DE CONSTRUCTION EN BOIS (SCCB) ET À LA NOTICE DE LA SOCIÉTÉ QUÉBÉCOISE DE CONSTRUCTION EN BOIS (SQCB).  
LES FONDATIONS SONT À CONSTRUCTION CONFORMÉMENT À LA NOTICE DE LA SOCIÉTÉ CANADIENNE DE CONSTRUCTION EN BOIS (SCCB) ET À LA NOTICE DE LA SOCIÉTÉ QUÉBÉCOISE DE CONSTRUCTION EN BOIS (SQCB).  
LES FONDATIONS SONT À CONSTRUCTION CONFORMÉMENT À LA NOTICE DE LA SOCIÉTÉ CANADIENNE DE CONSTRUCTION EN BOIS (SCCB) ET À LA NOTICE DE LA SOCIÉTÉ QUÉBÉCOISE DE CONSTRUCTION EN BOIS (SQCB).



**NOTE IMPORTANTE**  
L'ÉTAT-PROVINCIALE DOIT ÊTRE EN POSSESSION DE CE DOCUMENT AVANT LE DÉMARRAGE DES TRAVAUX DE CONSTRUCTION. LE TRAVAIL NE PEUT ÊTRE COMMENCÉ QU'APRÈS AVOIR OBTENU LA PERMIS DE CONSTRUCTION ET L'APPROUVÉ PAR LE DÉPARTEMENT D'ÉTAT-PROVINCIALE.

**NOTES VRC**  
L'ÉTAT-PROVINCIALE DOIT ÊTRE EN POSSESSION DE CE DOCUMENT AVANT LE DÉMARRAGE DES TRAVAUX DE CONSTRUCTION. LE TRAVAIL NE PEUT ÊTRE COMMENCÉ QU'APRÈS AVOIR OBTENU LA PERMIS DE CONSTRUCTION ET L'APPROUVÉ PAR LE DÉPARTEMENT D'ÉTAT-PROVINCIALE.

**CALCUL VENTILATION**  
VOLUME DES ESPACES INTÉRIEURS: 10 000 M<sup>3</sup>  
VOLUME DES ESPACES EXTÉRIEURS: 10 000 M<sup>3</sup>  
VOLUME DES ESPACES INTÉRIEURS: 10 000 M<sup>3</sup>  
VOLUME DES ESPACES EXTÉRIEURS: 10 000 M<sup>3</sup>

**NOTES GÉNÉRALES - TOITURE**  
LES TOITS SONT À CONSTRUCTION CONFORMÉMENT À LA NOTICE DE LA SOCIÉTÉ CANADIENNE DE CONSTRUCTION EN BOIS (SCCB) ET À LA NOTICE DE LA SOCIÉTÉ QUÉBÉCOISE DE CONSTRUCTION EN BOIS (SQCB).  
LES TOITS SONT À CONSTRUCTION CONFORMÉMENT À LA NOTICE DE LA SOCIÉTÉ CANADIENNE DE CONSTRUCTION EN BOIS (SCCB) ET À LA NOTICE DE LA SOCIÉTÉ QUÉBÉCOISE DE CONSTRUCTION EN BOIS (SQCB).  
LES TOITS SONT À CONSTRUCTION CONFORMÉMENT À LA NOTICE DE LA SOCIÉTÉ CANADIENNE DE CONSTRUCTION EN BOIS (SCCB) ET À LA NOTICE DE LA SOCIÉTÉ QUÉBÉCOISE DE CONSTRUCTION EN BOIS (SQCB).

**NOTES GÉNÉRALES - PLAFOND**  
LES PLAFONDS SONT À CONSTRUCTION CONFORMÉMENT À LA NOTICE DE LA SOCIÉTÉ CANADIENNE DE CONSTRUCTION EN BOIS (SCCB) ET À LA NOTICE DE LA SOCIÉTÉ QUÉBÉCOISE DE CONSTRUCTION EN BOIS (SQCB).  
LES PLAFONDS SONT À CONSTRUCTION CONFORMÉMENT À LA NOTICE DE LA SOCIÉTÉ CANADIENNE DE CONSTRUCTION EN BOIS (SCCB) ET À LA NOTICE DE LA SOCIÉTÉ QUÉBÉCOISE DE CONSTRUCTION EN BOIS (SQCB).  
LES PLAFONDS SONT À CONSTRUCTION CONFORMÉMENT À LA NOTICE DE LA SOCIÉTÉ CANADIENNE DE CONSTRUCTION EN BOIS (SCCB) ET À LA NOTICE DE LA SOCIÉTÉ QUÉBÉCOISE DE CONSTRUCTION EN BOIS (SQCB).

**NOTES GÉNÉRALES - IMPLANTATION**  
LES IMPLANTATIONS SONT À CONSTRUCTION CONFORMÉMENT À LA NOTICE DE LA SOCIÉTÉ CANADIENNE DE CONSTRUCTION EN BOIS (SCCB) ET À LA NOTICE DE LA SOCIÉTÉ QUÉBÉCOISE DE CONSTRUCTION EN BOIS (SQCB).  
LES IMPLANTATIONS SONT À CONSTRUCTION CONFORMÉMENT À LA NOTICE DE LA SOCIÉTÉ CANADIENNE DE CONSTRUCTION EN BOIS (SCCB) ET À LA NOTICE DE LA SOCIÉTÉ QUÉBÉCOISE DE CONSTRUCTION EN BOIS (SQCB).  
LES IMPLANTATIONS SONT À CONSTRUCTION CONFORMÉMENT À LA NOTICE DE LA SOCIÉTÉ CANADIENNE DE CONSTRUCTION EN BOIS (SCCB) ET À LA NOTICE DE LA SOCIÉTÉ QUÉBÉCOISE DE CONSTRUCTION EN BOIS (SQCB).



**NOTES:**

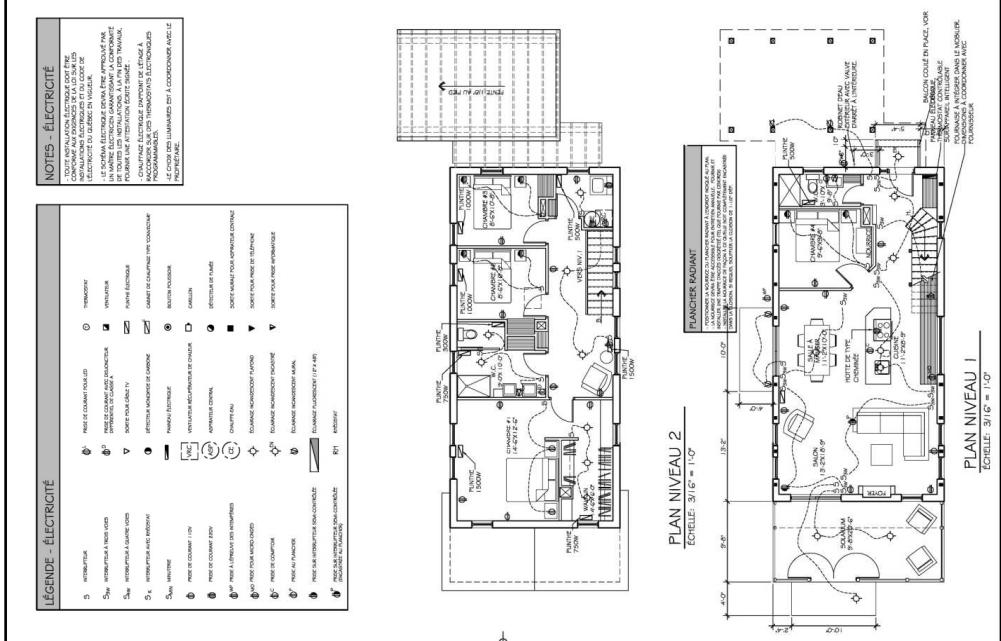
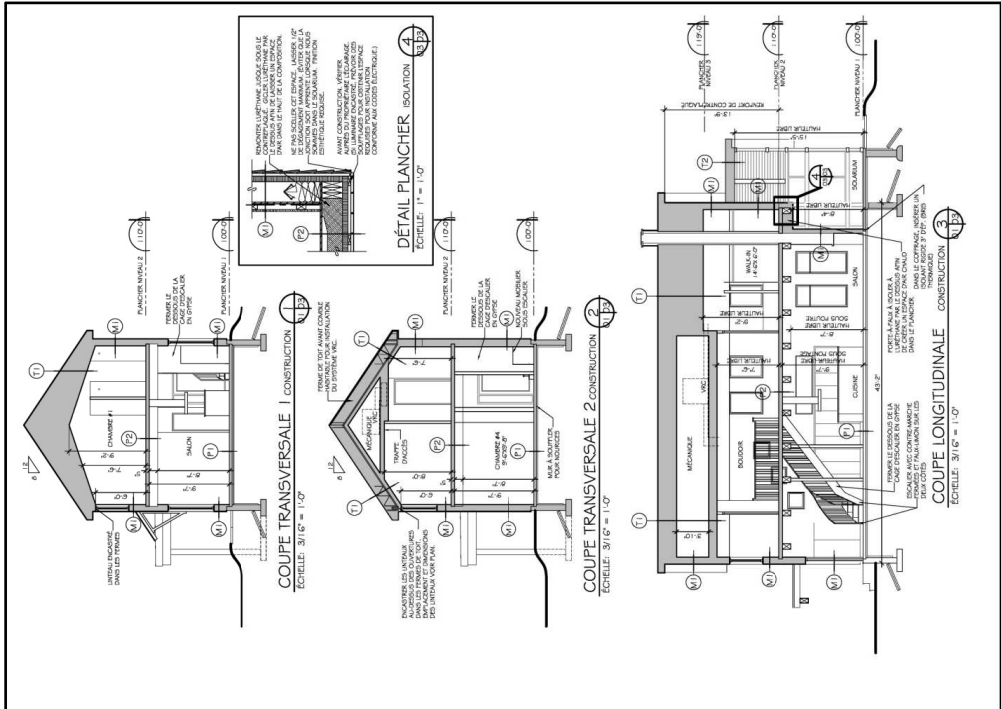
1. MESURES: AVOIR TOUTES LES MESURES SUR PLACE AVANT LE DÉBUT DES TRAVAUX.
2. ÉLÉVATION: AVOIR TOUS LES TRAVAUX PRÉVUS DANS LES DÉTAILS DE CONSTRUCTION ET NOTÉES.
3. MESURES: LES COTES PRÉVALENT SUR LES MESURES ENTREPRENUS DANS LE CADRE DE LA SANTÉ ET DU BIEN-ÊTRE.
4. DOCUMENTS: AVOIR TOUS LES DOCUMENTS DE CONSTRUCTION PRÉVUS DANS LES DÉTAILS DE CONSTRUCTION ET NOTÉES.
5. DOCUMENTS: AVOIR TOUS LES DOCUMENTS DE CONSTRUCTION PRÉVUS DANS LES DÉTAILS DE CONSTRUCTION ET NOTÉES.
6. DOCUMENTS: AVOIR TOUS LES DOCUMENTS DE CONSTRUCTION PRÉVUS DANS LES DÉTAILS DE CONSTRUCTION ET NOTÉES.
7. DOCUMENTS: AVOIR TOUS LES DOCUMENTS DE CONSTRUCTION PRÉVUS DANS LES DÉTAILS DE CONSTRUCTION ET NOTÉES.
8. DOCUMENTS: AVOIR TOUS LES DOCUMENTS DE CONSTRUCTION PRÉVUS DANS LES DÉTAILS DE CONSTRUCTION ET NOTÉES.
9. DOCUMENTS: AVOIR TOUS LES DOCUMENTS DE CONSTRUCTION PRÉVUS DANS LES DÉTAILS DE CONSTRUCTION ET NOTÉES.
10. DOCUMENTS: AVOIR TOUS LES DOCUMENTS DE CONSTRUCTION PRÉVUS DANS LES DÉTAILS DE CONSTRUCTION ET NOTÉES.
11. DOCUMENTS: AVOIR TOUS LES DOCUMENTS DE CONSTRUCTION PRÉVUS DANS LES DÉTAILS DE CONSTRUCTION ET NOTÉES.
12. DOCUMENTS: AVOIR TOUS LES DOCUMENTS DE CONSTRUCTION PRÉVUS DANS LES DÉTAILS DE CONSTRUCTION ET NOTÉES.
13. DOCUMENTS: AVOIR TOUS LES DOCUMENTS DE CONSTRUCTION PRÉVUS DANS LES DÉTAILS DE CONSTRUCTION ET NOTÉES.
14. DOCUMENTS: AVOIR TOUS LES DOCUMENTS DE CONSTRUCTION PRÉVUS DANS LES DÉTAILS DE CONSTRUCTION ET NOTÉES.
15. DOCUMENTS: AVOIR TOUS LES DOCUMENTS DE CONSTRUCTION PRÉVUS DANS LES DÉTAILS DE CONSTRUCTION ET NOTÉES.
16. DOCUMENTS: AVOIR TOUS LES DOCUMENTS DE CONSTRUCTION PRÉVUS DANS LES DÉTAILS DE CONSTRUCTION ET NOTÉES.
17. DOCUMENTS: AVOIR TOUS LES DOCUMENTS DE CONSTRUCTION PRÉVUS DANS LES DÉTAILS DE CONSTRUCTION ET NOTÉES.
18. DOCUMENTS: AVOIR TOUS LES DOCUMENTS DE CONSTRUCTION PRÉVUS DANS LES DÉTAILS DE CONSTRUCTION ET NOTÉES.
19. DOCUMENTS: AVOIR TOUS LES DOCUMENTS DE CONSTRUCTION PRÉVUS DANS LES DÉTAILS DE CONSTRUCTION ET NOTÉES.
20. DOCUMENTS: AVOIR TOUS LES DOCUMENTS DE CONSTRUCTION PRÉVUS DANS LES DÉTAILS DE CONSTRUCTION ET NOTÉES.

**BOURASSA MAILLÉ ARCHITECTES**

20, rue 118 de Commerce (à l'intersection de la rue 118 de Commerce et de la rue 118 de Commerce) Montréal, Québec H3T 2B6  
 Téléphone: 514 391-1111  
 Télécopieur: 514 391-1112  
 Courriel: info@bourassa.com

**Coups de bâtiments et plans électriques**

PROJET: 1519PT-01  
 A03  
 DATE: 15/09/14  
 ARCHITECTURE











L'HABITATION UNIFAMILIALE / ÉTUDES DE CAS

# RÉNOVATION DE LA MAISON DES INVITÉS

BOURASSA MAILLÉ ARCHITECTES, ST-CHRISTOPHE D'ARTHABASKA, 2002





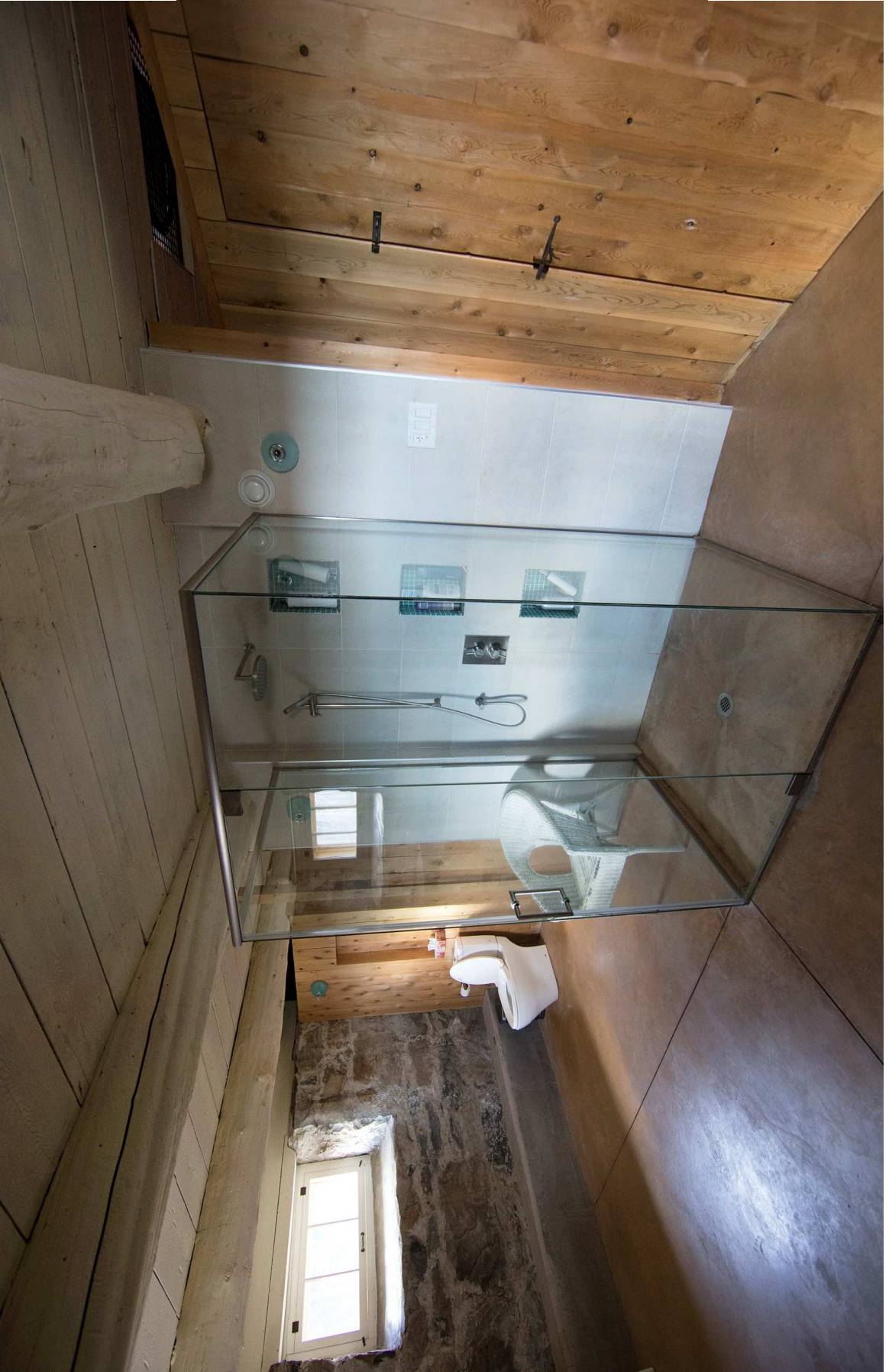


















L'HABITATION UNIFAMILIALE / ÉTUDES DE CAS

# RÉNOVATION D'UNE RÉSIDENCE

BOURASSA MAILLÉ ARCHITECTES, VICTORIAVILLE, 2005



**NOTES**

1. MISE EN ŒUVRE
2. EXCAVATION
3. MUR EN BÉTON
4. TRANSDUCTION DES DOCUMENTS

UNIFORMITÉ DES SYMBOLES ET DES UNITÉS  
 UNITÉS: MÈTRES (M), MILLIMÈTRES (MM), KILOVAHES (KV), KILOWATTES (KW), KILOWATTES HEURE (KWH), KILOWATTES PAR MÈTRE CARRÉ (KW/M²), KILOWATTES PAR MÈTRE CUBE (KW/M³), KILOWATTES PAR MÈTRE LINEAIRE (KW/M), KILOWATTES PAR MÈTRE CARRÉ (KW/M²), KILOWATTES PAR MÈTRE CUBE (KW/M³), KILOWATTES PAR MÈTRE LINEAIRE (KW/M)

1	ÉTAGE
2	ÉTAGE
3	ÉTAGE
4	ÉTAGE
5	ÉTAGE
6	ÉTAGE
7	ÉTAGE
8	ÉTAGE
9	ÉTAGE
10	ÉTAGE
11	ÉTAGE
12	ÉTAGE
13	ÉTAGE
14	ÉTAGE
15	ÉTAGE
16	ÉTAGE
17	ÉTAGE
18	ÉTAGE
19	ÉTAGE
20	ÉTAGE
21	ÉTAGE
22	ÉTAGE
23	ÉTAGE
24	ÉTAGE
25	ÉTAGE
26	ÉTAGE
27	ÉTAGE
28	ÉTAGE
29	ÉTAGE
30	ÉTAGE
31	ÉTAGE
32	ÉTAGE
33	ÉTAGE
34	ÉTAGE
35	ÉTAGE
36	ÉTAGE
37	ÉTAGE
38	ÉTAGE
39	ÉTAGE
40	ÉTAGE
41	ÉTAGE
42	ÉTAGE
43	ÉTAGE
44	ÉTAGE
45	ÉTAGE
46	ÉTAGE
47	ÉTAGE
48	ÉTAGE
49	ÉTAGE
50	ÉTAGE

**LEGÈNDE**

**NOTES IMPORTANTES**

**COTATIONS**

**BOURASSA MAILLÉ ARCHITECTES**

1100, Terrasse de la Gare, Montréal (Québec) H3C 2G4  
 Téléphone: (514) 392-1100  
 Courriel: info@bourassa.com

**CONSTRUCTION**

PLAN DU 1<sup>er</sup> ÉTAGE (EXISTANT)

PROJET: 1100, Terrasse de la Gare, Montréal (Québec) H3C 2G4  
 CLIENT: BOURASSA MAILLÉ ARCHITECTES  
 ÉCHELLE: 1/100  
 DATE: 2023-05-05

**COMPOSITIONS COURONNEMENT**

**LEGÈNDE**

**NOTES IMPORTANTES**

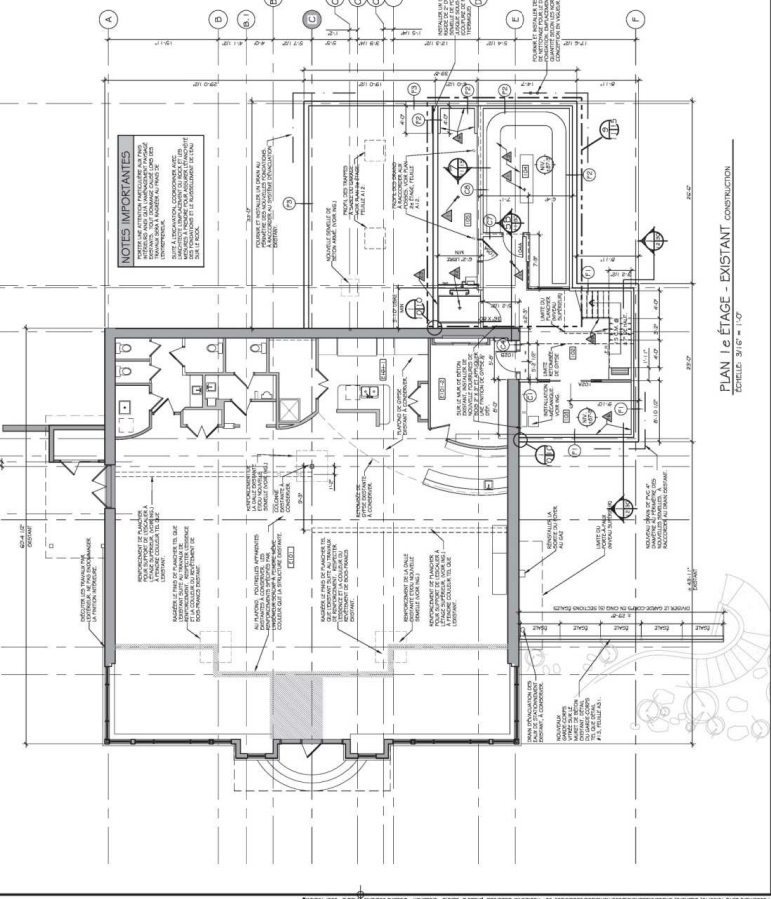
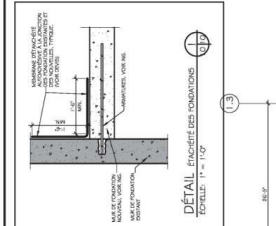
**COTATIONS**

**NOTES GÉNÉRALES**

**NOTES DE CONSTRUCTION**

**NOTES GÉNÉRALES**

**NOTES DE CONSTRUCTION**



PLAN 1<sup>er</sup> ÉTAGE - EXISTANT CONSTRUCTION  
 ÉCHELLE: 1/100





- NOTES**
1. MISE EN ŒUVRE
  2. EXÉCUTION
  3. MATÉRIELS
  4. TRANSMISSION DES DOCUMENTS
  5. RÉVISIONS
  6. DÉTAILS
  7. ÉLÉMENTS
  8. ÉLÉMENTS
  9. ÉLÉMENTS
  10. ÉLÉMENTS
  11. ÉLÉMENTS
  12. ÉLÉMENTS
  13. ÉLÉMENTS
  14. ÉLÉMENTS
  15. ÉLÉMENTS
  16. ÉLÉMENTS
  17. ÉLÉMENTS
  18. ÉLÉMENTS
  19. ÉLÉMENTS
  20. ÉLÉMENTS
  21. ÉLÉMENTS
  22. ÉLÉMENTS
  23. ÉLÉMENTS
  24. ÉLÉMENTS
  25. ÉLÉMENTS
  26. ÉLÉMENTS
  27. ÉLÉMENTS
  28. ÉLÉMENTS
  29. ÉLÉMENTS
  30. ÉLÉMENTS
  31. ÉLÉMENTS
  32. ÉLÉMENTS
  33. ÉLÉMENTS
  34. ÉLÉMENTS
  35. ÉLÉMENTS
  36. ÉLÉMENTS
  37. ÉLÉMENTS
  38. ÉLÉMENTS
  39. ÉLÉMENTS
  40. ÉLÉMENTS
  41. ÉLÉMENTS
  42. ÉLÉMENTS
  43. ÉLÉMENTS
  44. ÉLÉMENTS
  45. ÉLÉMENTS
  46. ÉLÉMENTS
  47. ÉLÉMENTS
  48. ÉLÉMENTS
  49. ÉLÉMENTS
  50. ÉLÉMENTS
  51. ÉLÉMENTS
  52. ÉLÉMENTS
  53. ÉLÉMENTS
  54. ÉLÉMENTS
  55. ÉLÉMENTS
  56. ÉLÉMENTS
  57. ÉLÉMENTS
  58. ÉLÉMENTS
  59. ÉLÉMENTS
  60. ÉLÉMENTS
  61. ÉLÉMENTS
  62. ÉLÉMENTS
  63. ÉLÉMENTS
  64. ÉLÉMENTS
  65. ÉLÉMENTS
  66. ÉLÉMENTS
  67. ÉLÉMENTS
  68. ÉLÉMENTS
  69. ÉLÉMENTS
  70. ÉLÉMENTS
  71. ÉLÉMENTS
  72. ÉLÉMENTS
  73. ÉLÉMENTS
  74. ÉLÉMENTS
  75. ÉLÉMENTS
  76. ÉLÉMENTS
  77. ÉLÉMENTS
  78. ÉLÉMENTS
  79. ÉLÉMENTS
  80. ÉLÉMENTS
  81. ÉLÉMENTS
  82. ÉLÉMENTS
  83. ÉLÉMENTS
  84. ÉLÉMENTS
  85. ÉLÉMENTS
  86. ÉLÉMENTS
  87. ÉLÉMENTS
  88. ÉLÉMENTS
  89. ÉLÉMENTS
  90. ÉLÉMENTS
  91. ÉLÉMENTS
  92. ÉLÉMENTS
  93. ÉLÉMENTS
  94. ÉLÉMENTS
  95. ÉLÉMENTS
  96. ÉLÉMENTS
  97. ÉLÉMENTS
  98. ÉLÉMENTS
  99. ÉLÉMENTS
  100. ÉLÉMENTS

**LEGÈRE**

**LEGÈRE EXTÉRIEURS**

**NOTES IMPORTANTES**

**NOTES GÉNÉRALES**



**Bourassa Maille Architecte**

1100, Terrasse du Parc, Québec, Québec G1S 4E6

514 381-1111

www.bourassamaille.com

**CONSTRUCTION PRINCIPALE**

**ÉLEVATION PRINCIPALE**

**4 DROITE**

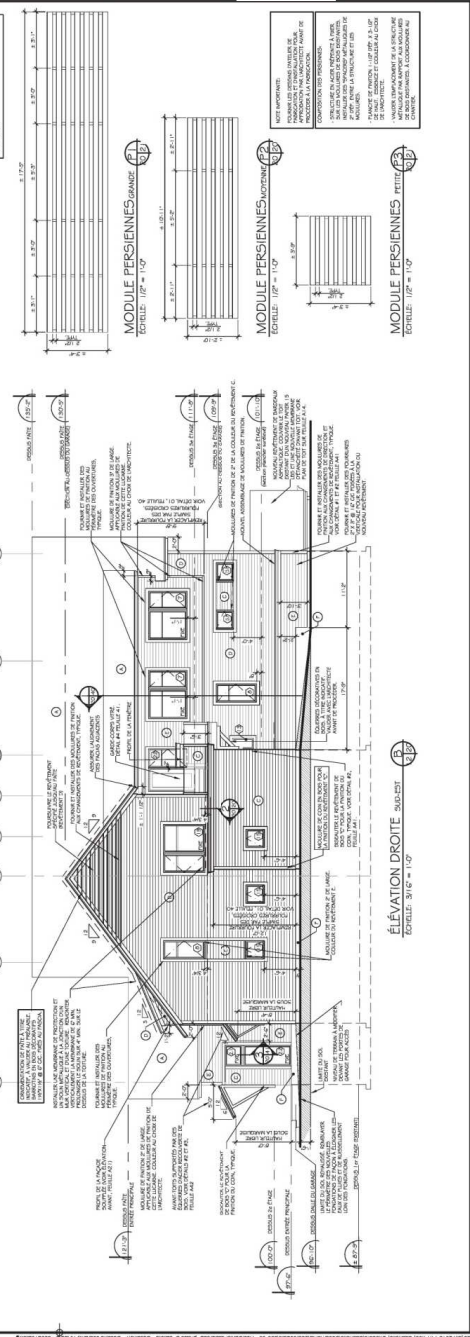
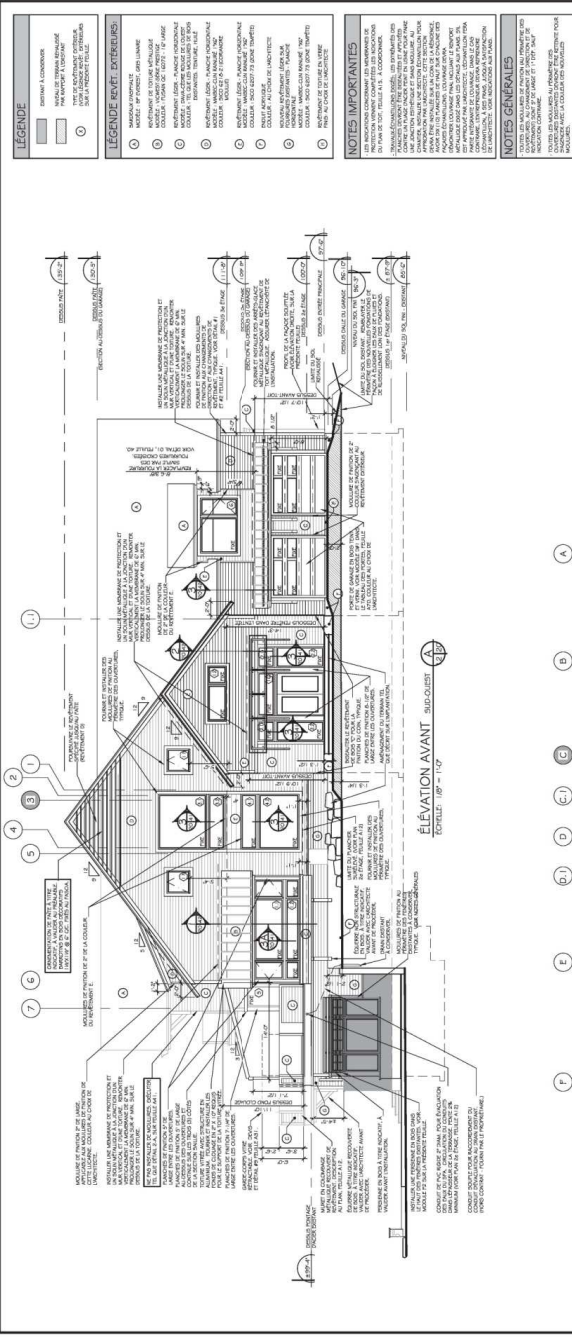
PROJET: 2013-14-001

DATE DE: 2013-05-05

G.C.

A20

ARCHITECTURE



3/16' = 1/27'





