

Detección de manzanas



AVANCE DE PROYECTO

NOVIEMBRE 2014

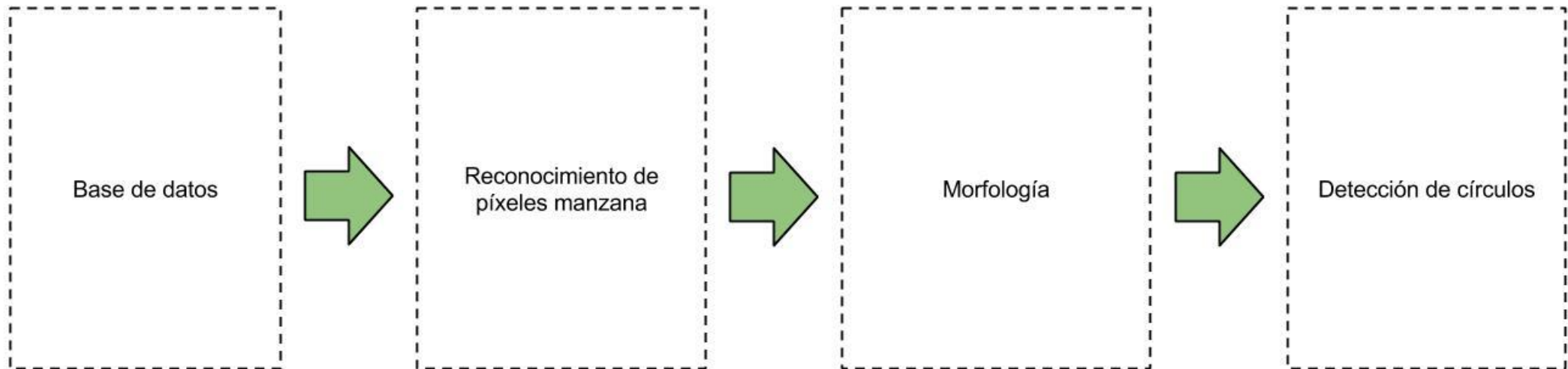
Mercedes Marzoa Tanco
Sebastian Caggiano Tejera

Descripción del problema

- Detectar y cuantificar manzanas rojas en imágenes.



Esquema general



Base de datos



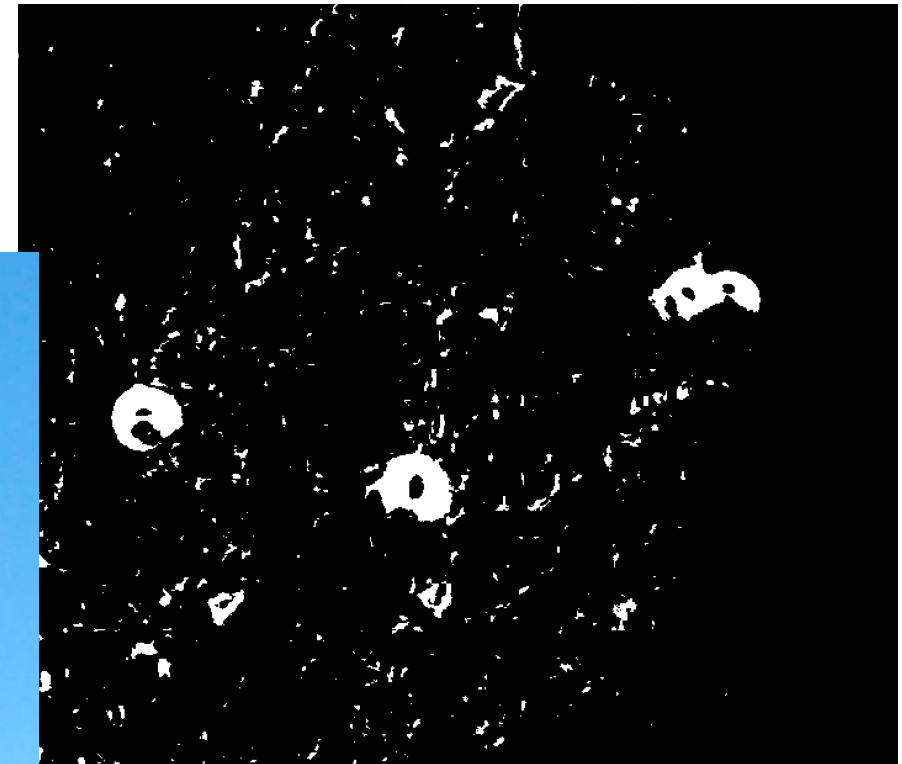
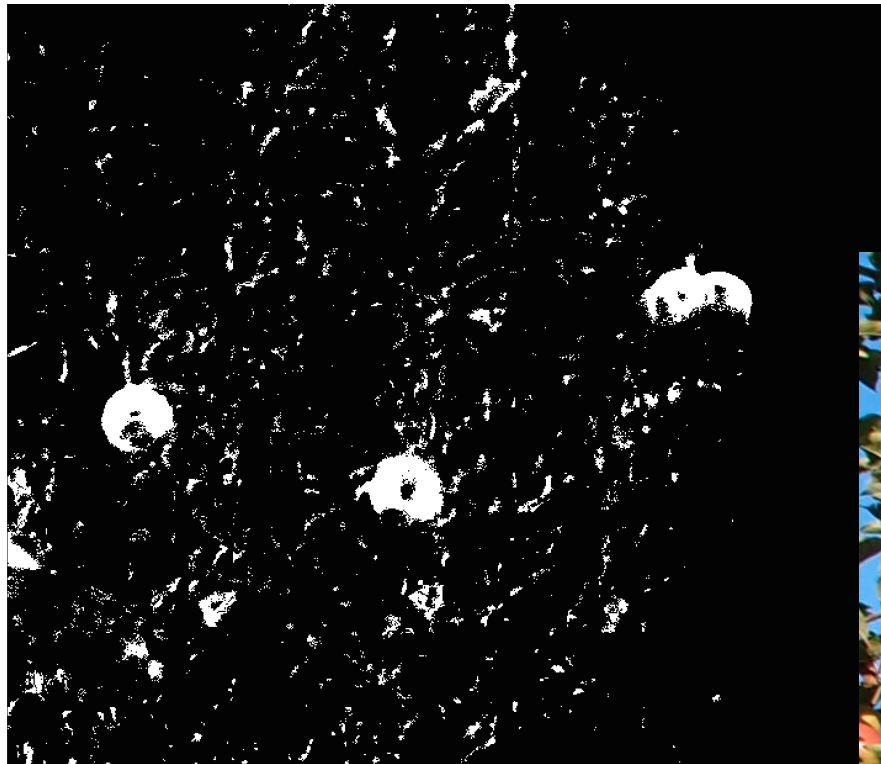
Centros
x1,y1
x2,y2
x3,y3

Reconocimiento píxeles manzanas



Knn

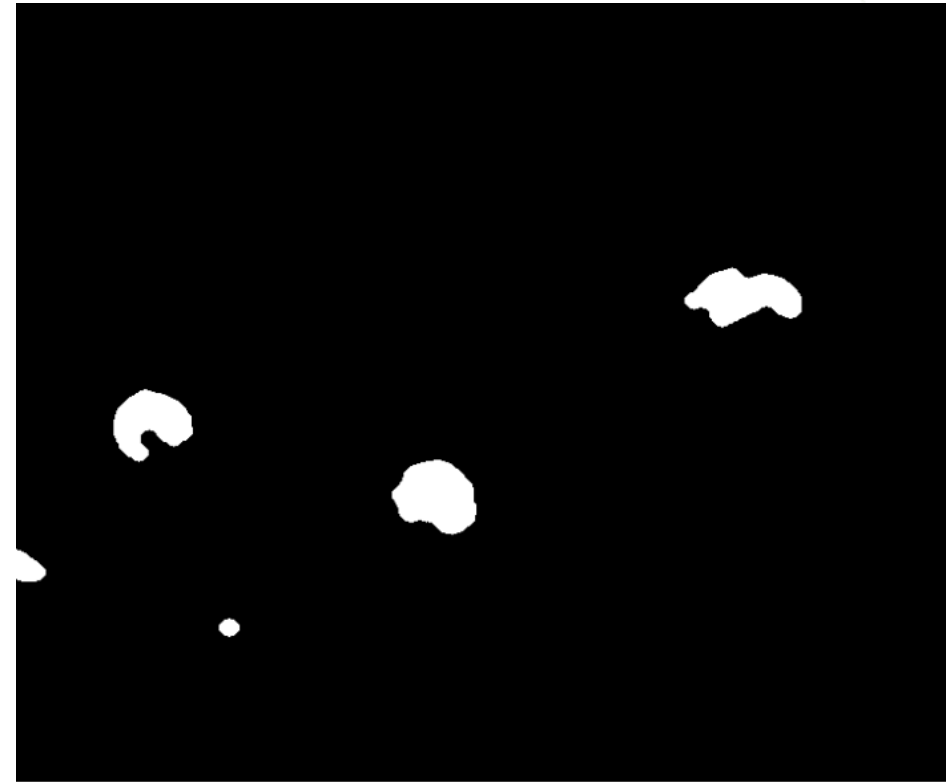
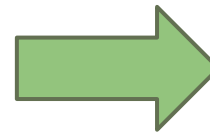
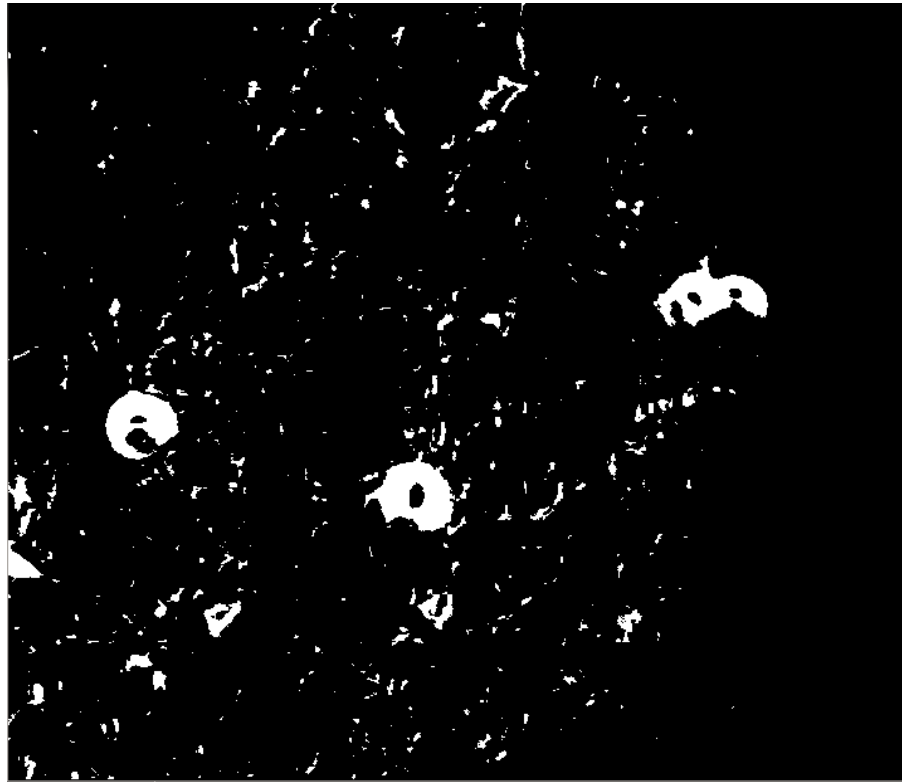
HS-Bordes



Morfología



Eliminación de huecos y ruido.



Reconocimiento de círculos



Demo

Video

